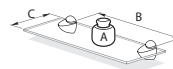
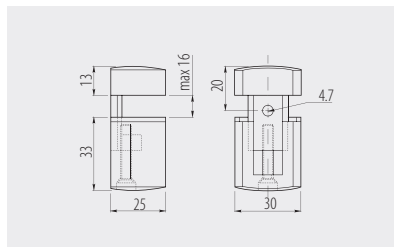




Podpórka GS01  
Shelf support GS01  
Полкодержатель GS01



PP-00GS01-01	chrom / chrome / хром	ZnAl
PP-00GS01-02	satyna / satin / сатин	
PP-00GS01-05	aluminium / aluminium / алюминий	



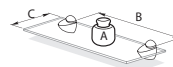
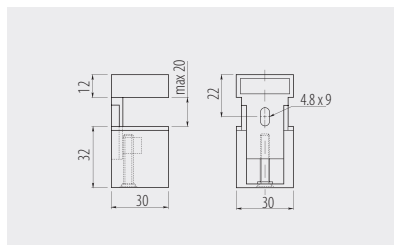
A - max 3 kg / макс. 3 кг  
B - 25 cm / см  
C - 15 cm / см

Maksymalne obciążenie zależy od ilości wsporników i materiału z jakiego wykonana jest półka.

The maximum load depends on the number of supports and material of which the self is made.

Максимальная нагрузка зависит от количества кронштейнов и материала, из которого изготовлена полка.

Podpórka GS02  
Shelf support GS02  
Полкодержатель GS02



PP-00GS02-01	chrom / chrome / хром	ZnAl
PP-00GS02-02	satyna / satin / сатин	
PP-00GS02-05	aluminium / aluminium / алюминий	
PP-00GS02-06	stal szorstkowana / brushed steel / шлифованная сталь	



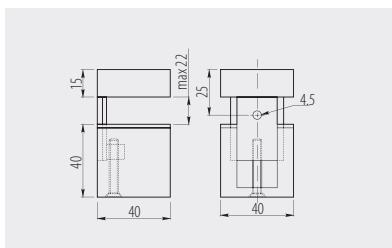
A - max 4 kg / макс. 4 кг  
B - 40 cm / см  
C - 20 cm / см

Maksymalne obciążenie zależy od ilości wsporników i materiału z jakiego wykonana jest półka.

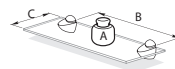
The maximum load depends on the number of supports and material of which the self is made.

Максимальная нагрузка зависит от количества кронштейнов и материала, из которого изготовлена полка.

## Podpórka GS03 Shelf support GS03 Полкодержатель GS03



PP-00GS03-01	chrom / chrome / хром	ZnAl
PP-00GS03-02	satyna / satin / сатин	
PP-00GS03-05	aluminium / aluminium / алюминий	
PP-00GS03-06	stal szcztokowana / brushed steel / шлифованная сталь	



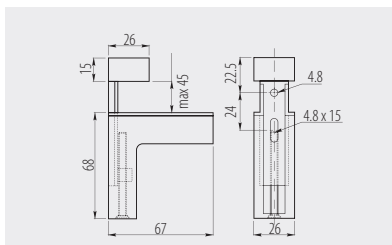
A - max 6 kg / макс. 6 кг  
B - 50 cm / см  
C - 25 cm / см

Maksymalne obciążenie zależy od ilości wsporników i materiału z jakiego wykonana jest półka.

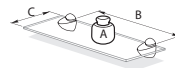
The maximum load depends on the number of supports and material of which the self is made.

Максимальная нагрузка зависит от количества кронштейнов и материала, из которого изготовлена полка.

## Podpórka GS04 Shelf support GS04 Полкодержатель GS04



PP-00GS04-01	chrom / chrome / хром	ZnAl
PP-00GS04-02	satyna / satin / сатин	
PP-00GS04-05	aluminium / aluminium / алюминий	
PP-00GS04-06	stal szcztokowana / brushed steel / шлифованная сталь	



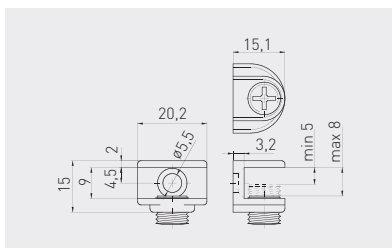
A - max 10 kg / макс. 10 кг  
B - 60 cm / см  
C - 30 cm / см

Maksymalne obciążenie zależy od ilości wsporników i materiału z jakiego wykonana jest półka.

The maximum load depends on the number of supports and material of which the self is made.

Максимальная нагрузка зависит от количества кронштейнов и материала, из которого изготовлена полка.

Podpórka A48 mocowana na wkręt  
Shelf support A48 screw mounted  
Полкодержатель A48 монтаж на винт



PP-GL-A48-01



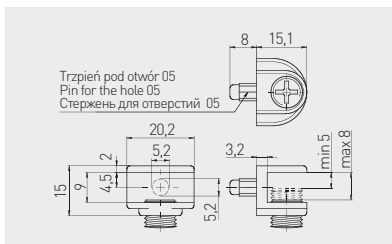
chrom / chrome / хром



ZnAl



Podpórka B48 mocowana na wcisk  
Shelf support B48 plug in  
Полкодержатель B48 вставной



PP-GL-B48-01



chrom / chrome / хром



ZnAl

