

Выпуск №5
23/03/2020

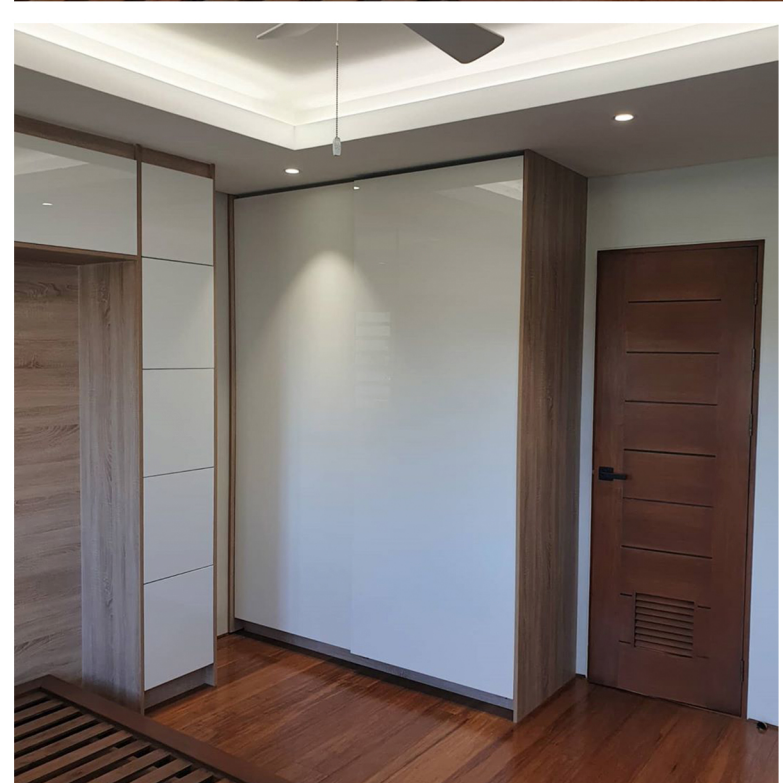


Hettich



Hettich. Индивидуальность во всем.

Быть не такими как все - то, к чему стремятся все больше и больше покупателей мебели. Насколько выгодно для производителей создавать индивидуальные мебельные решения? С **Hettich** это может быть как легко, так и экономично.



Идеальный гардероб. Идеальный день.
Система раздвижных дверей **TopLine L**

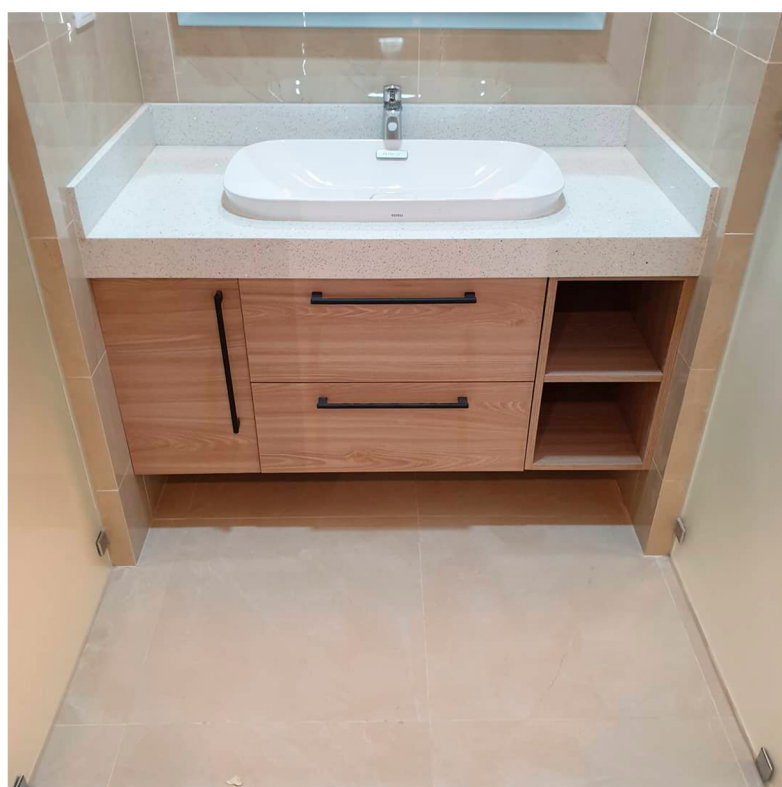
- Равномерно скользящие движения
- Почти бесшумный и плавный ход
- Максимально высокие эксплуатационные характеристики

Двери шириной до 1500 мм и весом до 50 кг,
все это может система **TopLine L**



Система складных дверей **WingLine L**. Панорамный комфорт.

- Современный дизайн. Фасады расположены в одной плоскости
- Доступ ко всему содержимому шкафа



Выдвижной ящик **InnoTech Atira**

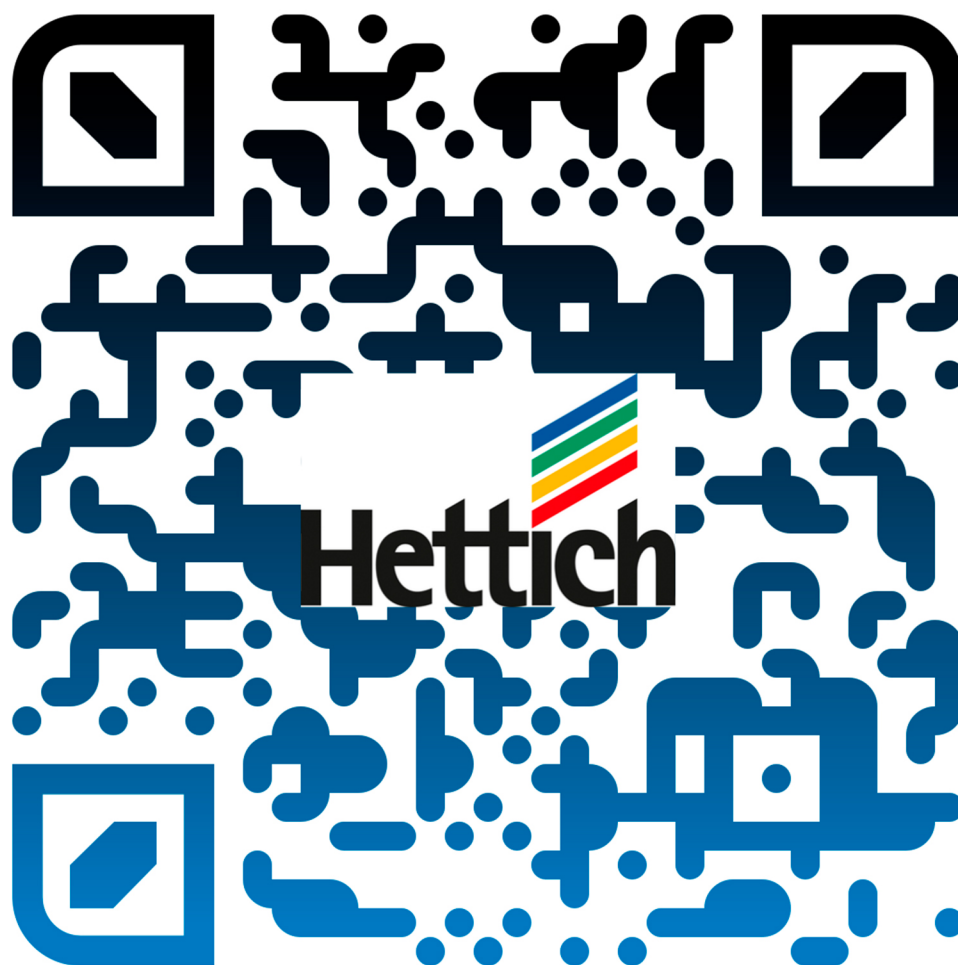
Многофункциональность ящика поражает, это и ящики:

Частичного выдвижения
Полного выдвижения
Push to Open
Push to Open Silent

Качественная фурнитура имеет решающее значение для долговечности Вашей мебели. Вы сможете абсолютно точно определить разницу между качественными механизмами каждый раз, когда Вы открываете и закрываете ящик – потому что они работают бесперебойно, весь день, каждый день без заминок!



Коллеги перейдя по этому QR – коду, Вы сможете посмотреть видео на сколько интересно и необычно можно использовать направляющие для деревянных ящиков





Прихожая на системе складных дверей **WingLine L**

В этом проекте очевидно максимальное удобство системы.

Фасады словно по волшебству складываются в один, при этом открывая для Вас панорамный обзор ко всему содержимому шкафа.

Испытайте большую гибкость, двери открываются одним движением.

