



13

ЗАЩЁЛКИ, МАГНИТЫ, ФИКСАТОРЫ, ШПИНГАЛЕТЫ

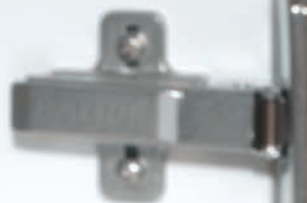
Защелки SALICE PUSH MAGNETIC	13.2 - 13.5
Защелки SALICE PUSH	13.6 - 13.11
Защелки PUSH-LATCH	13.12 - 13.19
Защелки накладные	13.20 - 13.21
Фиксаторы	13.22 - 13.23
Магниты врезные	13.24 - 13.25
Магниты накладные	13.26 - 13.29
Шпингалет	13.30

ЗАЩЕЛКИ **SALICE** PUSH MAGNETIC

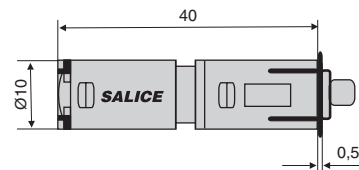
Магнитные защелки от компании SALICE используются для открывания любых типов дверей в системах PUSH (фасады без ручек). В комплект входит: магнитная защелка, устанавливаемая в панели каркаса, и ответная часть, которая изготавливается в двух вариантах (для глухих фасадов - ответная часть на гвоздике, для алюминиевых рамок - ответная часть самоклеющаяся).

При высоте дверей свыше 1600 мм устанавливаются две защелки.

Рекомендуется использование защелок в комплексе с петлями SALICE PUSH с обратной пружиной.



NEW



артикул	декор	артикул	декор
DPMSNB	бежевый	DPMSNG	серый

защёлка магнитная дверная

артикул	материал	цвет	упаковка
DPMSNB	пластик/металл	бежевый/черный	250/1500 шт.
DPMSNG	пластик/металл	серый/черный	250/1500 шт.

Рекомендуемое сочетание:

адаптер прямоугольный под шуруп, регулируемый



арт. DP82XXBR

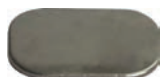
арт. DP82XXGR

адаптер Т-образный под шуруп, регулируемый



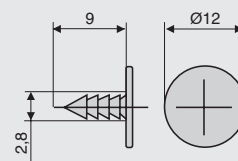
арт. DP84SNBR

арт. DP84SNGR



ответная часть Push Magnetic самоклеющаяся

артикул	материал	цвет	упаковка, шт.
DP38XX91	металл	хром	250



ответная часть Push Magnetic на гвоздике

артикул	материал	цвет	упаковка, шт.
DP28SN9	металл	хром	250



арт. DP82XXBR

артикул		декор
DP82XXBR		бежевый
артикул		декор
DP82XXGR		серый



арт. DP84SNBR

артикул		декор
DP84XXBR		бежевый
артикул		декор
DP84XXGR		серый

адаптер прямоугольный под шуруп, регулируемый

артикул	материал	цвет	упаковка
DP82XXBR	пластик	бежевый	500 шт.
DP82XXGR	пластик	серый	500 шт.

адаптер Т-образный под шуруп, регулируемый

артикул	материал	цвет	упаковка
DP84SNBR	пластик	бежевый	500 шт.
DP84SNGR	пластик	серый	500 шт.

Схема накладной установки с использованием прямоугольного адаптера.

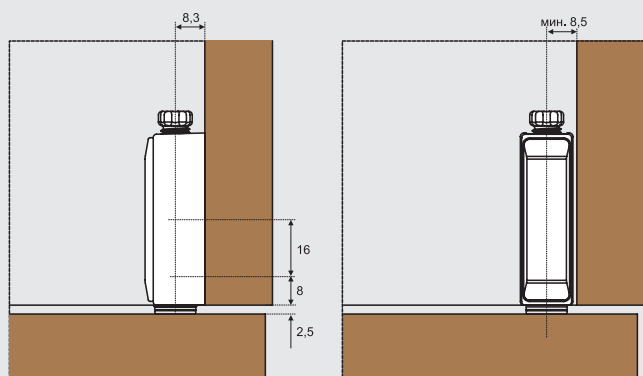
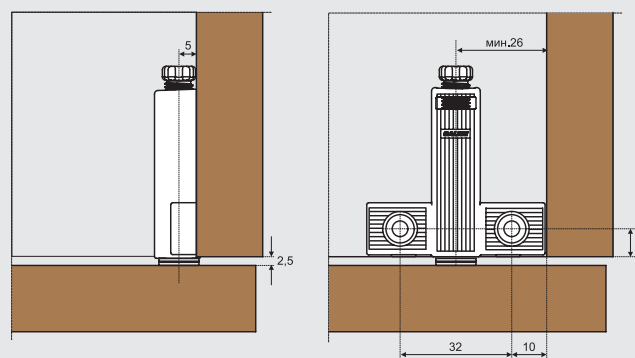
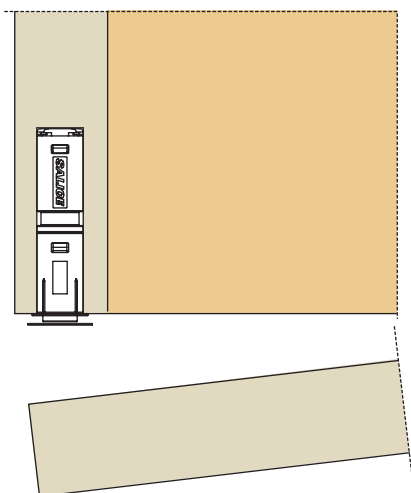


Схема накладной установки с использованием Т-образного адаптера.

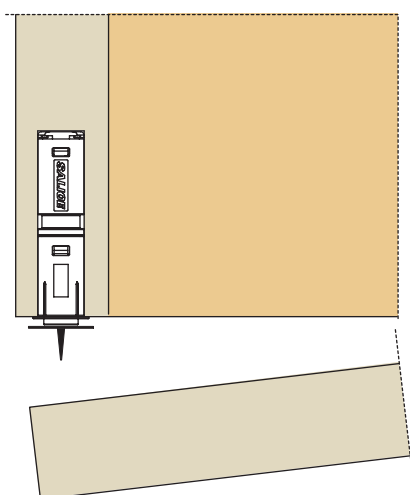
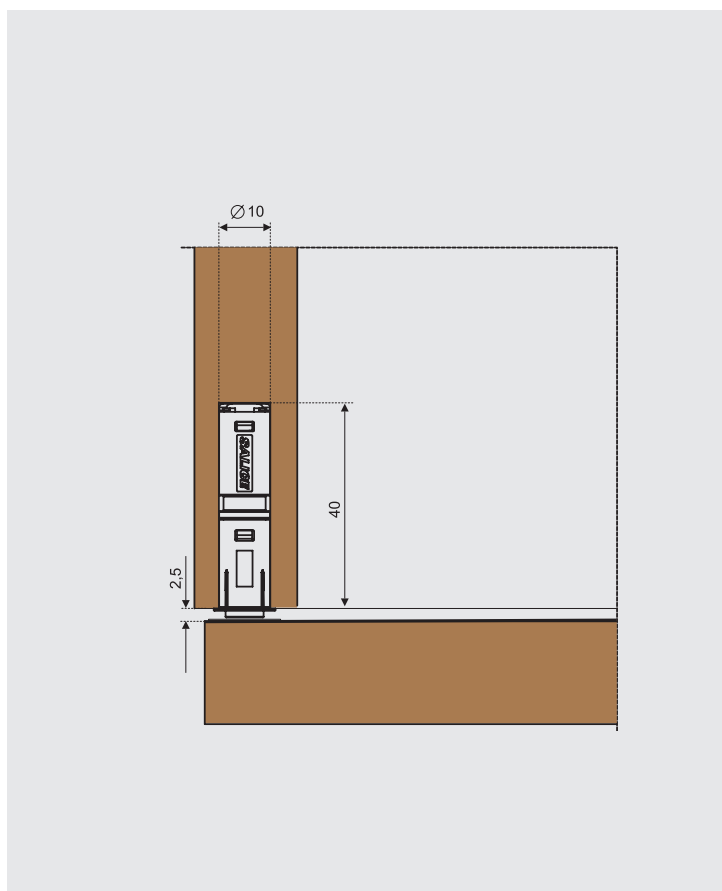


Инструкция по установке ответной части для защёлки PUSH MAGNETIC

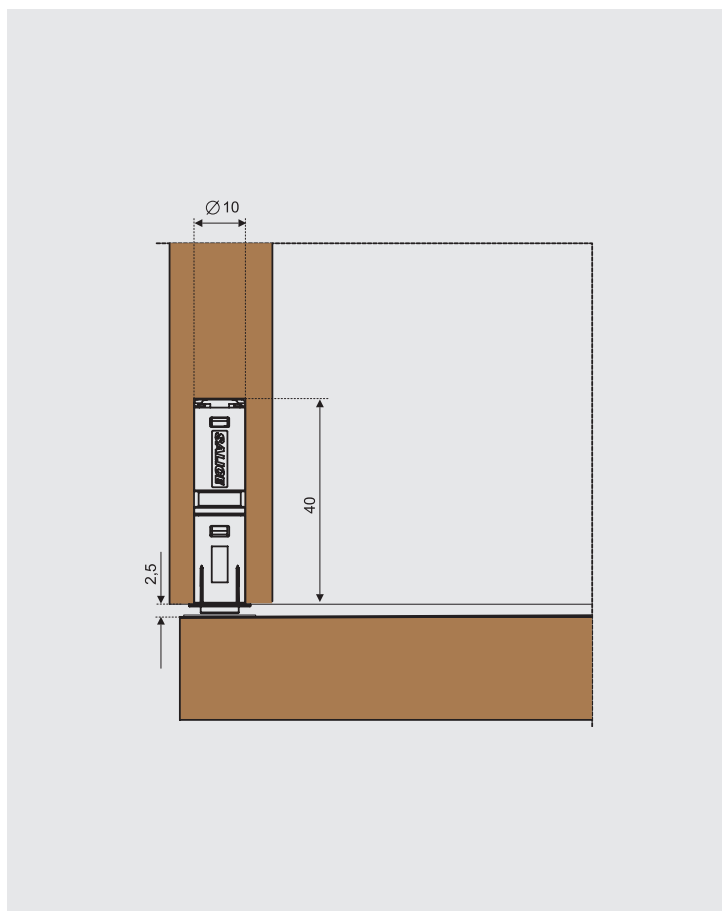
**самоклеющийся**

1. Обезжирьте поверхность фасада, на которую будет установлена ответная часть.
2. Установите ответную часть на магнитную защёлку.
3. Удалите защитную пленку с самоклеящейся основы.
4. Аккуратно закройте фасад.
5. Откройте фасад и зафиксируйте с усилием ответную часть на 10-15 секунд.
6. Не пользуйтесь защёлкой в течение 12 часов после установки.
7. Максимальное приклеивание будет достигнуто через 24 часа.

Температура в помещении должна быть выше 10° С.

**на гвоздике**

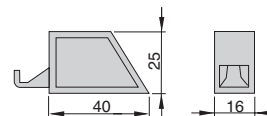
1. Установите ответную часть на магнитную защёлку.
2. Аккуратно закройте фасад.
3. Гвоздик, расположенный на ответной части, оставит отметку на фасаде.
4. Откройте фасад и по отметке зафиксируйте ответную часть.



ЗАЩЕЛКА **SALICE** PUSH

Система PUSH от компании SALICE поможет Вам, когда использование стандартной ручки невозможно из-за конструктивных особенностей мебели или не соответствует стилистической идее. Благодаря нескольким вариантам крепления защелки и возможности выбора ответной части, система PUSH устанавливается там, где это нужно. Универсальный серый и классический бежевый цвета помогут системе PUSH гармонично сочетаться с мебелью. Рекомендуется использование в комплексе с петлями SALICE с обратной пружиной.





артикул	декор	артикул	декор
DP1SNB	бежевый	DP1SNG	серый

защелка дверная самоклеящаяся

артикул	материал	цвет	упаковка
DP1SNB	пластик	бежевый	300 шт.
DP1SNG	пластик	серый	300 шт.



артикул	декор
DP29SNB	бежевый
артикул	декор
DP29SNG	серый

ответная часть врезная для глухого фасада

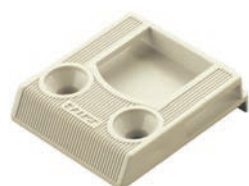
артикул	материал	цвет	упаковка
DP29SNB	пластик	бежевый	300 шт.
DP29SNG	пластик	серый	300 шт.



артикул	декор
DP29SNGA	серый

ответная часть для рамки 35-45 мм

артикул	материал	цвет	упаковка
DP29SNGA	пластик	серый	300 шт.



артикул	декор
DP29SNBI	бежевый
артикул	декор
DP29SNGI	серый

ответная часть накладная для глухого фасада

артикул	материал	цвет	упаковка
DP29SNBI	пластик	бежевый	300 шт.
DP29SNGI	пластик	серый	300 шт.

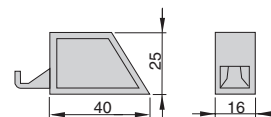


артикул	декор
DP29SNGB	серый

ответная часть для рамки 17-35 мм

артикул	материал	цвет	упаковка
DP29SNGB	пластик	серый	300 шт.

ЗАЩЕЛКА SALICE PUSH





			
артикул	декор	артикул	декор
DP3SNBR	бежевый	DP3SNGR	серый

защелка дверная под шуруп

артикул	материал	цвет	упаковка
DP3SNBR	пластик	бежевый	300 шт.
DP3SNGR	пластик	серый	300 шт.



	
артикул	декор
DP29SNB	бежевый
	
артикул	декор
DP29SNG	серый

ответная часть врезная для глухого фасада

артикул	материал	цвет	упаковка
DP29SNB	пластик	бежевый	300 шт.
DP29SNG	пластик	серый	300 шт.





	
артикул	декор
DP29SNGA	серый

ответная часть для рамки 35-45 мм

артикул	материал	цвет	упаковка
DP29SNGA	пластик	серый	300 шт.




	
артикул	декор
DP29SNBI	бежевый
	
артикул	декор
DP29SNGI	серый

ответная часть накладная для глухого фасада

артикул	материал	цвет	упаковка
DP29SNBI	пластик	бежевый	300 шт.
DP29SNGI	пластик	серый	300 шт.



	
артикул	декор
DP29SNGB	серый

ответная часть для рамки 17-35 мм

артикул	материал	цвет	упаковка
DP29SNGB	пластик	серый	300 шт.



артикул	декор	артикул	декор
DP4SNB	бежевый	DP4SNG	серый

защелка дверная под шуруп регулируемая

артикул	материал	цвет	упаковка
DP4SNB	пластик	бежевый	300 шт.
DP4SNG	пластик	серый	300 шт.



артикул	декор
DP29SNB	бежевый

артикул	декор
DP29SNG	серый

ответная часть врезная для глухого фасада

артикул	материал	цвет	упаковка
DP29SNB	пластик	бежевый	300 шт.
DP29SNG	пластик	серый	300 шт.



артикул	декор
DP29SNGA	серый

ответная часть для рамки 35-45 мм

артикул	материал	цвет	упаковка
DP29SNGA	пластик	серая	300 шт.



артикул	декор
DP29SNBI	бежевый

артикул	декор
DP29SNGI	серый

ответная часть накладная для глухого фасада

артикул	материал	цвет	упаковка
DP29SNBI	пластик	бежевый	300 шт.
DP29SNGI	пластик	серый	300 шт.



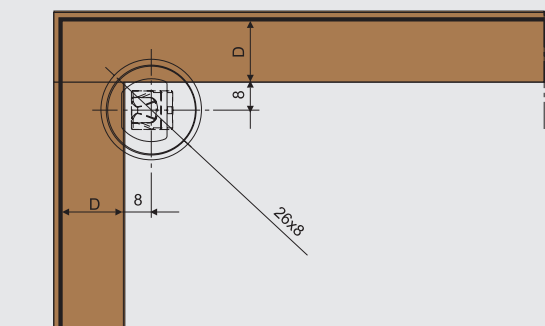
артикул	декор
DP29SNGB	серый

ответная часть для рамки 17-35 мм

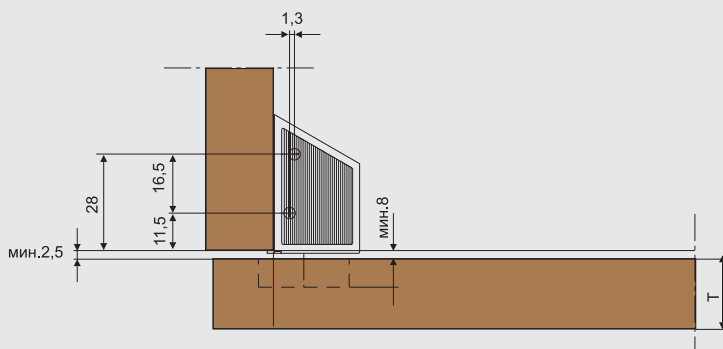
артикул	материал	цвет	упаковка
DP29SNGB	пластик	серая	300 шт.

схема присадки системы PUSH (арт.DP1SNX и арт.DP3SNXR) для накладного фасада

вид спереди



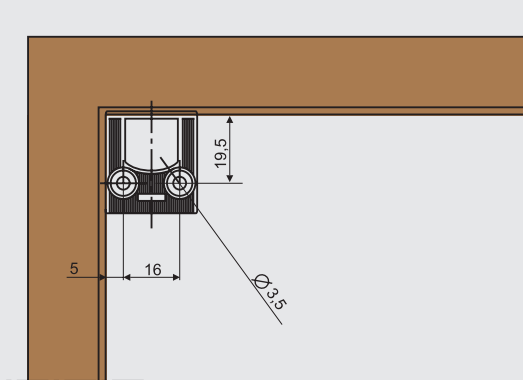
вид сверху



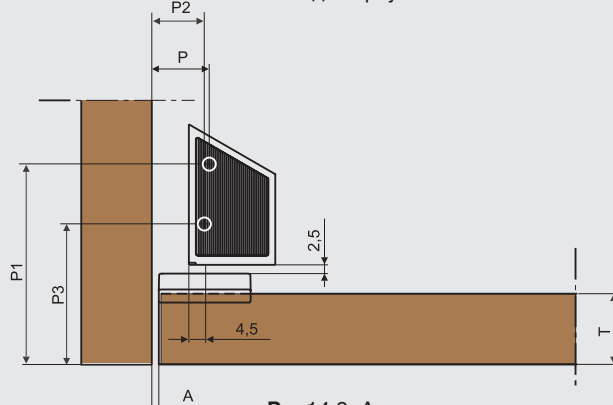
D = размер наложения фасада на панель корпуса
T = толщина фасада

схема присадки системы PUSH (арт.DP3SNXR) для вкладного фасада

вид спереди



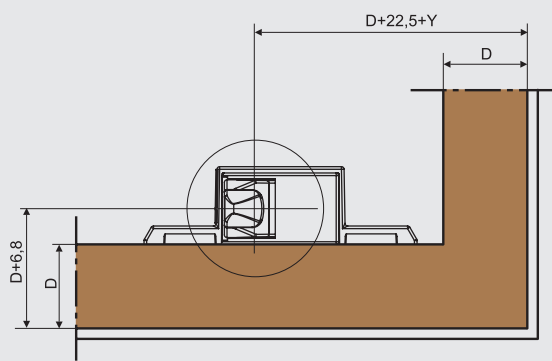
вид сверху



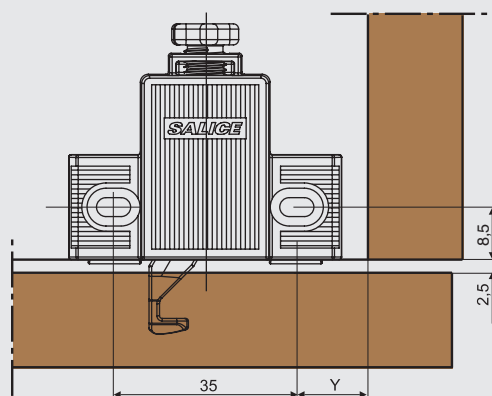
P = 14,8+A
P1 = 36,8+T
P2 = P-1,3
P3 = P1-16,5
T - толщина фасада

схема присадки системы PUSH (арт.DP4SNX) для накладного фасада

вид спереди



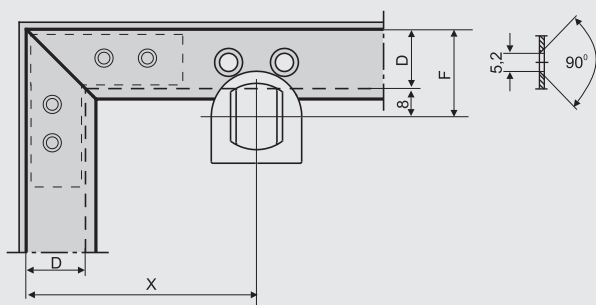
вид сверху



D = размер наложения фасада на панель корпуса

Y = мин. 8,5 мм

схема присадки системы PUSH для алюминиевых рамок 17-35 мм шириной



D= размер наложения фасада на панель корпуса

$$F=D+8$$

X=расстояние от края фасада до центра ответной части PUSH защелки

P=расстояние от внутреннего края корпуса до крепежного отверстия PUSH защелки

$$P=X-D+1,3$$

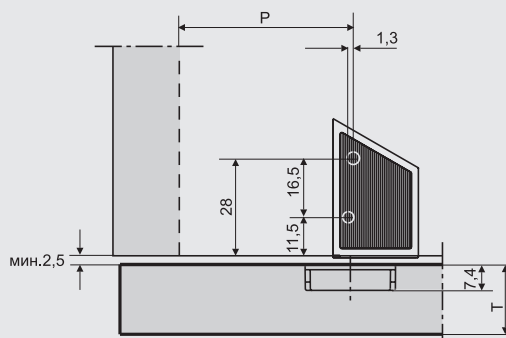
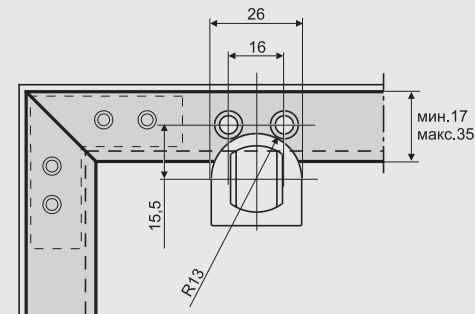
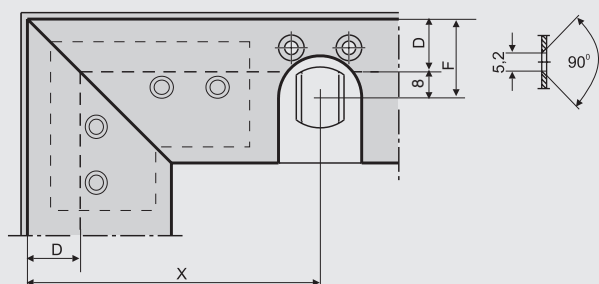


схема присадки системы PUSH для алюминиевых рамок 35-45 мм шириной



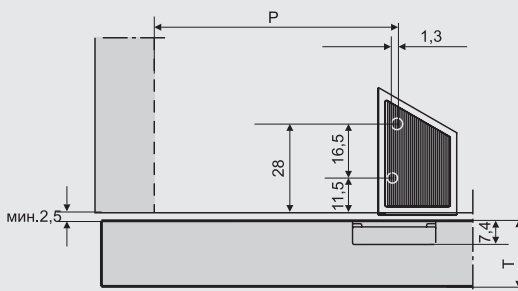
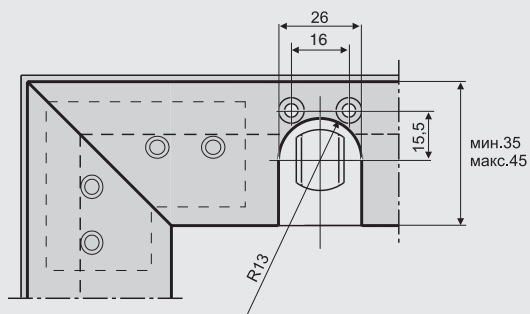
D = размер наложения фасада на панель корпуса

$$F = D+8$$

X = расстояние от края фасада до центра ответной части PUSH защелки

P = расстояние от внутреннего края корпуса до крепежного отверстия PUSH защелки

$$P = X-D+1,3$$



Инструкция по установке защёлок PUSH самоклеящихся

1. Обезжирьте поверхность каркаса, на которую будет установлена защёлка
2. Удалите защитную пленку с самоклеющейся основы
3. Установите защёлку на место и зафиксируйте с усилием в течении 1 минуты
4. Не пользуйтесь защёлкой в течение 12 часов

Техническая информация по защёлкам PUSH регулируемым

Данная система включает в себя защёлку и адаптер, имеющий следующие регулировки:

1. Регулировка по глубине от - 1 мм до + 2,5 мм осуществляется с помощью винта, расположенного в задней части адаптера.
2. Регулировка по ширине от - 2 мм до + 2 мм осуществляется за счет отверстий, предназначенных для крепления адаптера к каркасу.

ЗАЩЕЛКА СЕРИИ PUSH-LATCH

Защелки PUSH LATCH предназначены для открывания фасадов путем нажатия. В данной серии представлены защелки двух типов:

- защелки с амортизатором, применяются с петлями со стандартной пружиной
- защелки с магнитом, применяются с петлями без пружины или с обратной пружиной.

Защелки с магнитом используются с ответными частями: самоклеящейся или на бобышке.

По степени открывания они разделяются на Push-Latch 20 с ходом 20 мм и Push-Latch 40 с ходом 40 мм.

По способу установки бывают врезные и накладные.





PUSH-LATCH защелка врезная

артикул	тип наконечника	материал	отделка	упаковка
51.0687	амортизатор	пластик	светло-серая	100 штук
51.0686	магнит	пластик	светло-серая	100 штук

Рекомендуемое сочетание:



более подробную информацию об ответной части для защелок с магнитом см. стр.



арт. 11.0664
ответная часть d.10мм
на бобышке 6.5мм



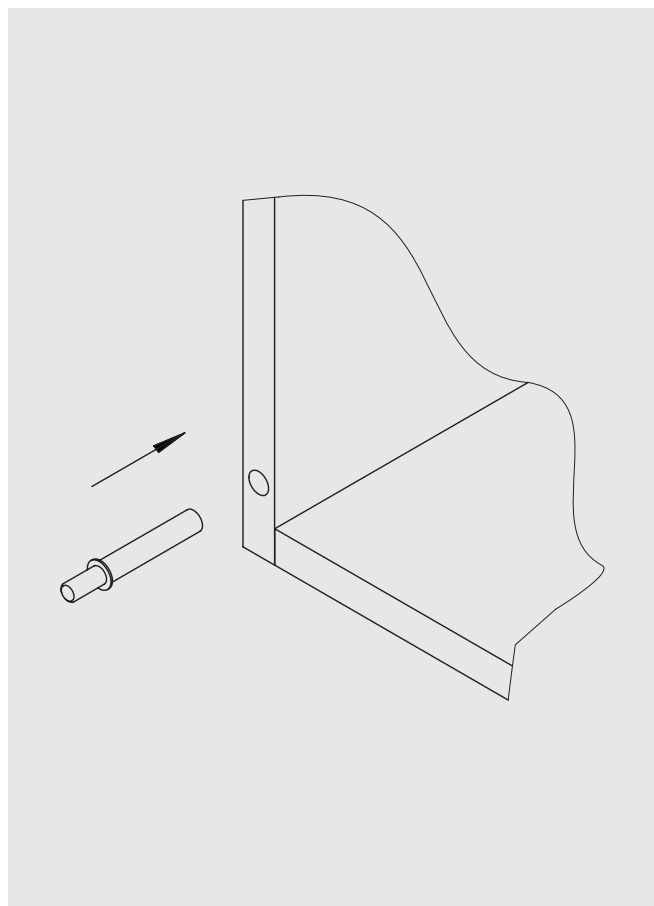
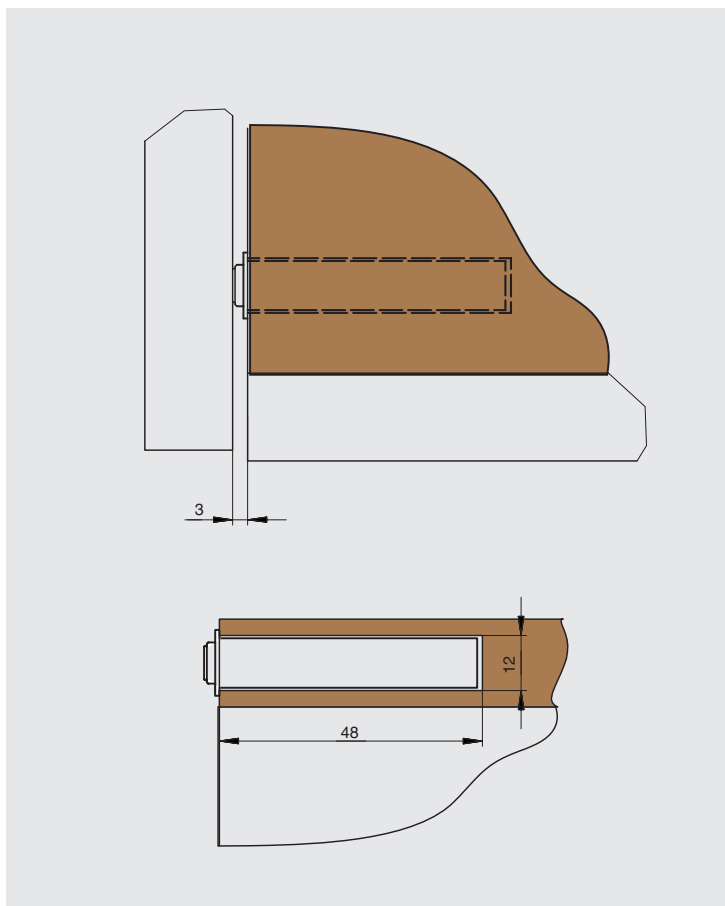
арт. 01.0667
ответная часть d.15мм
самоклеющаяся



арт. 01.0631
ответная часть d.15мм
под шуруп



арт. 01.0646
ответная часть d.15мм
на гвоздике

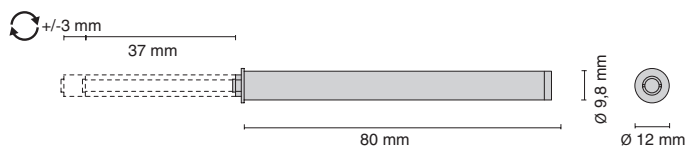




амортизатор



магнит



PUSH-LATCH защелка врезная

артикул	тип наконечника	материал	отделка	упаковка
51.0689	амортизатор	пластик	светло-серая	100 штук
51.0688	магнит	пластик	светло-серая	100 штук

Рекомендуемое сочетание:

! более подробную информацию об ответной части для защелок с магнитом см. стр.



арт. 11.0664
ответная часть d.10мм
на бобышке 6.5мм



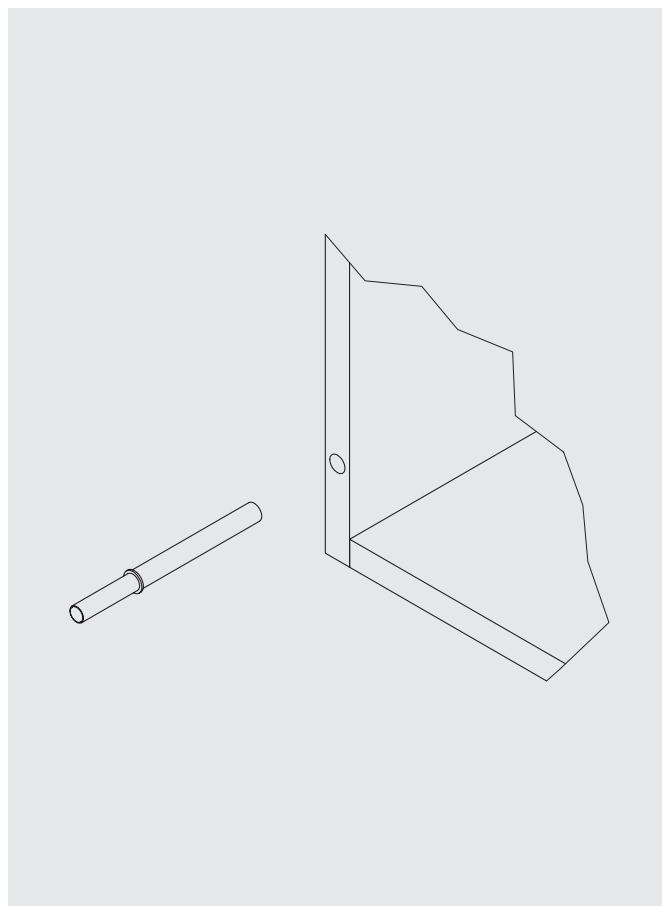
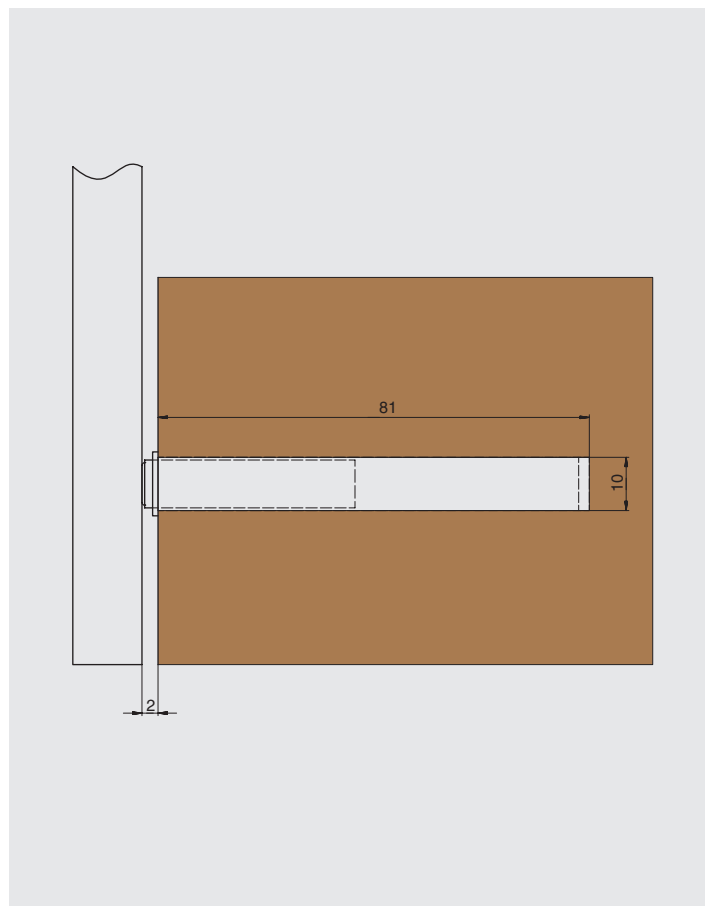
арт. 01.0667
ответная часть d.15мм
самоклеющаяся



арт. 01.0631
ответная часть d.15мм
под шуруп



арт. 01.0646
ответная часть d.15мм
на гвоздике



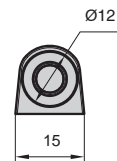
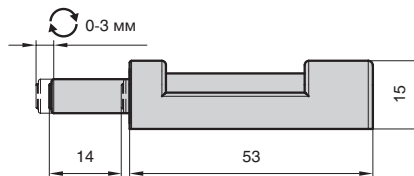
NEW



амортизатор



магнит



Push-Latch 14 защелка накладная

артикул	тип наконечника	материал	цвет	упаковка, шт.
51.0487	амортизатор	пластик	светло-серый	100
51.0486	магнит	пластик	светло-серый	100

Рекомендуемое сочетание:



более подробную информацию об ответной части для защелок с магнитом см. стр.



арт. 11.0664
ответная часть d.10мм
на бобышке 6.5мм



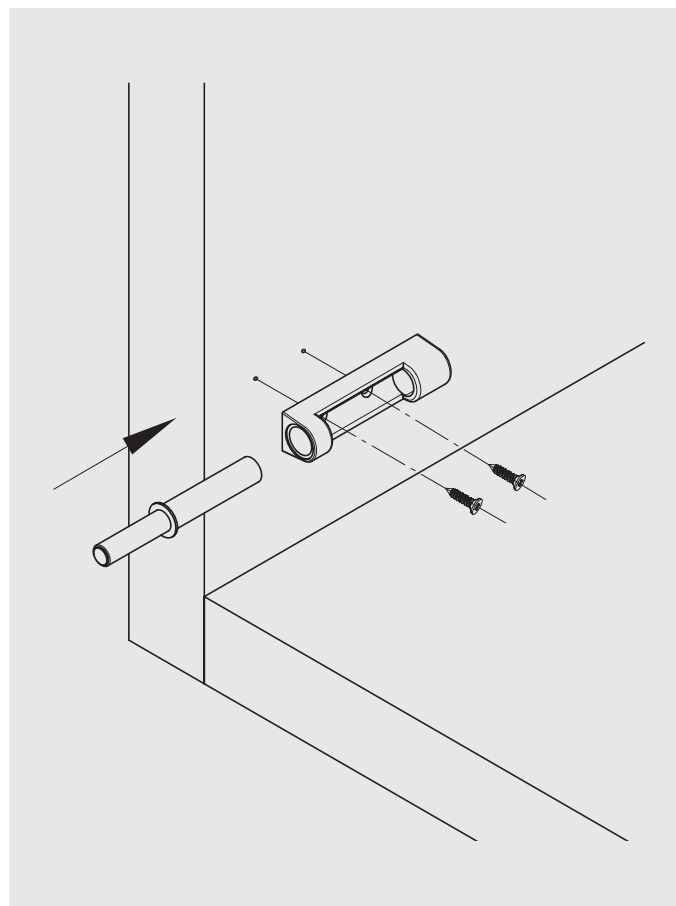
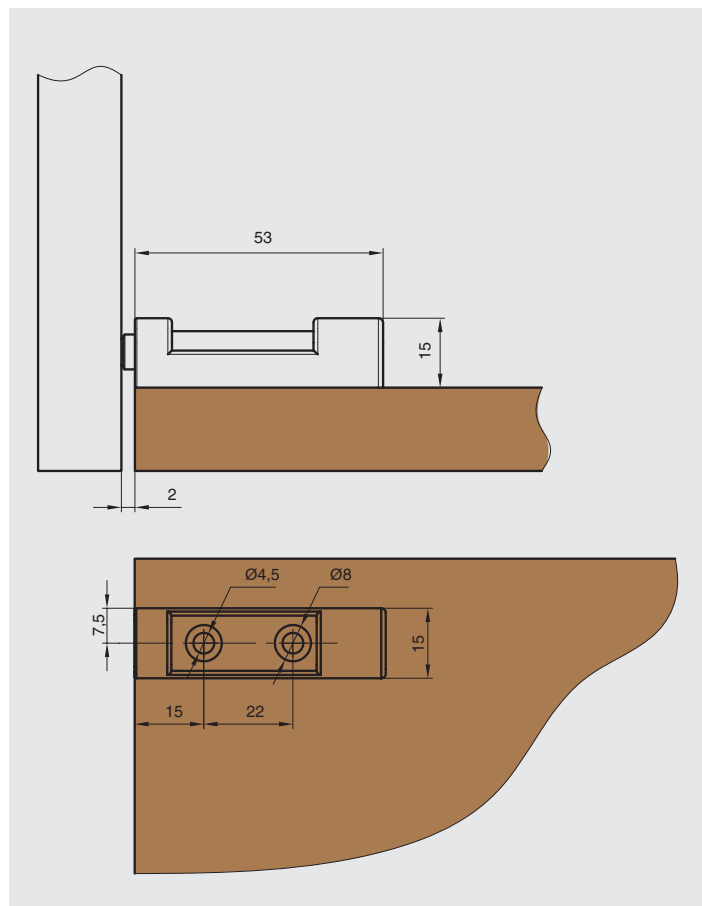
арт. 01.0667
ответная часть d.15мм
самоклеющаяся



арт. 01.0631
ответная часть d.15мм
под шуруп

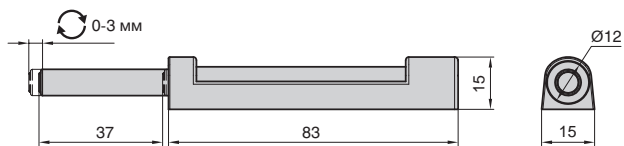


арт. 01.0646
ответная часть d.15мм
на гвоздике



ЗАЩЕЛКИ PUSH-LATCH НАКЛАДНЫЕ

NEW



Push-Latch 37 защелка накладная

артикул	тип наконечника	материал	цвет	упаковка, шт.
51.0489	амортизатор	пластик	светло-серый	100
51.0488	магнит	пластик	светло-серый	100

Рекомендуемое сочетание:

! более подробную информацию об ответной части для защелок с магнитом см. стр.



арт. 11.0664
ответная часть d.10мм
на бобышке 6.5мм



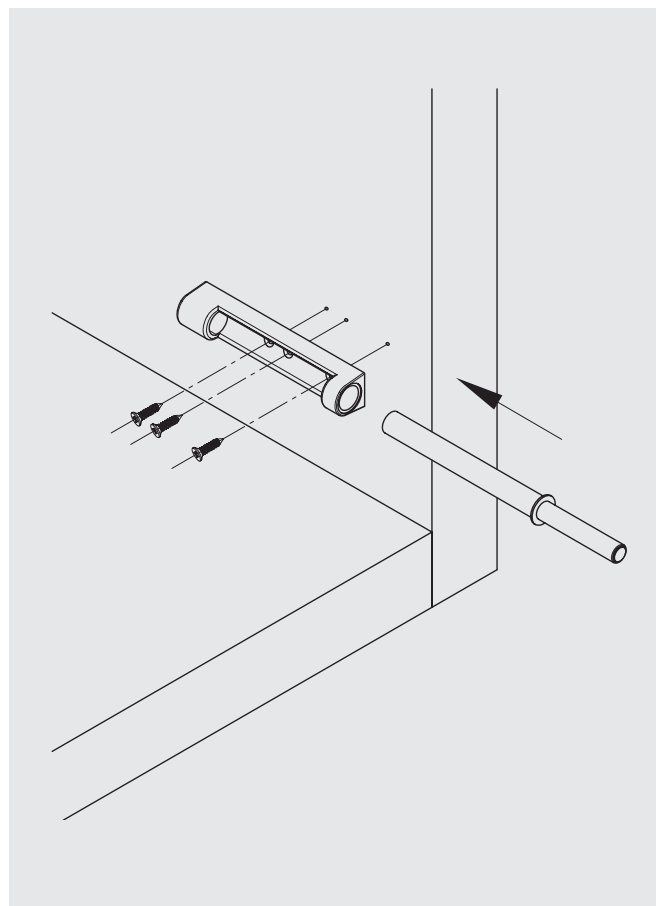
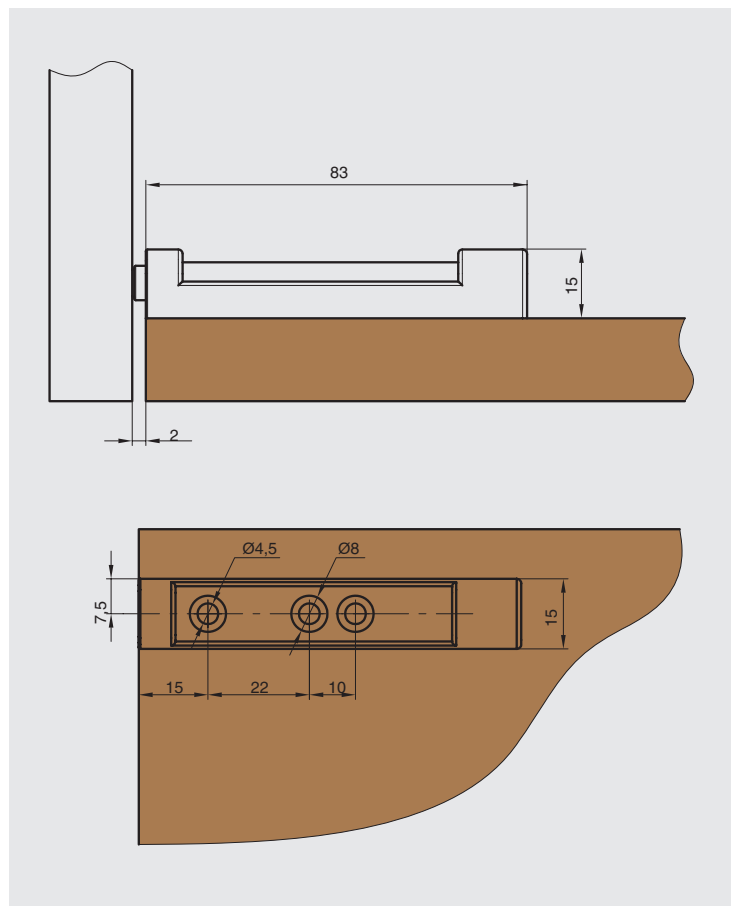
арт. 01.0667
ответная часть d.15мм
самоклеющаяся

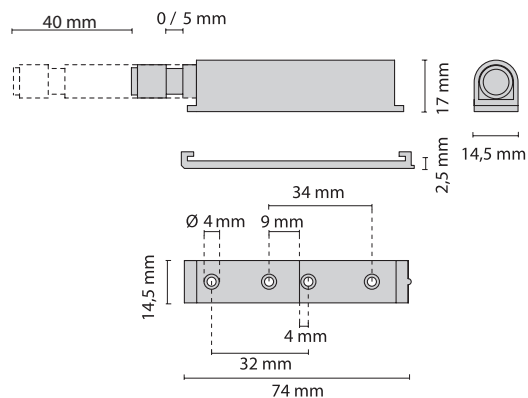
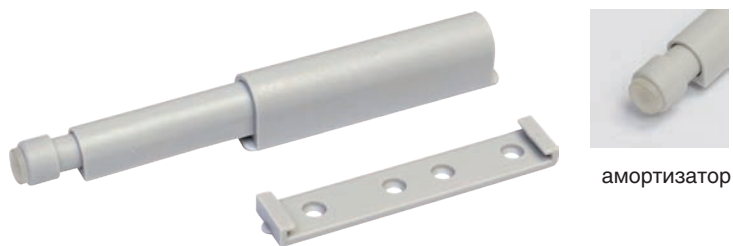


арт. 01.0631
ответная часть d.15мм
под шуруп



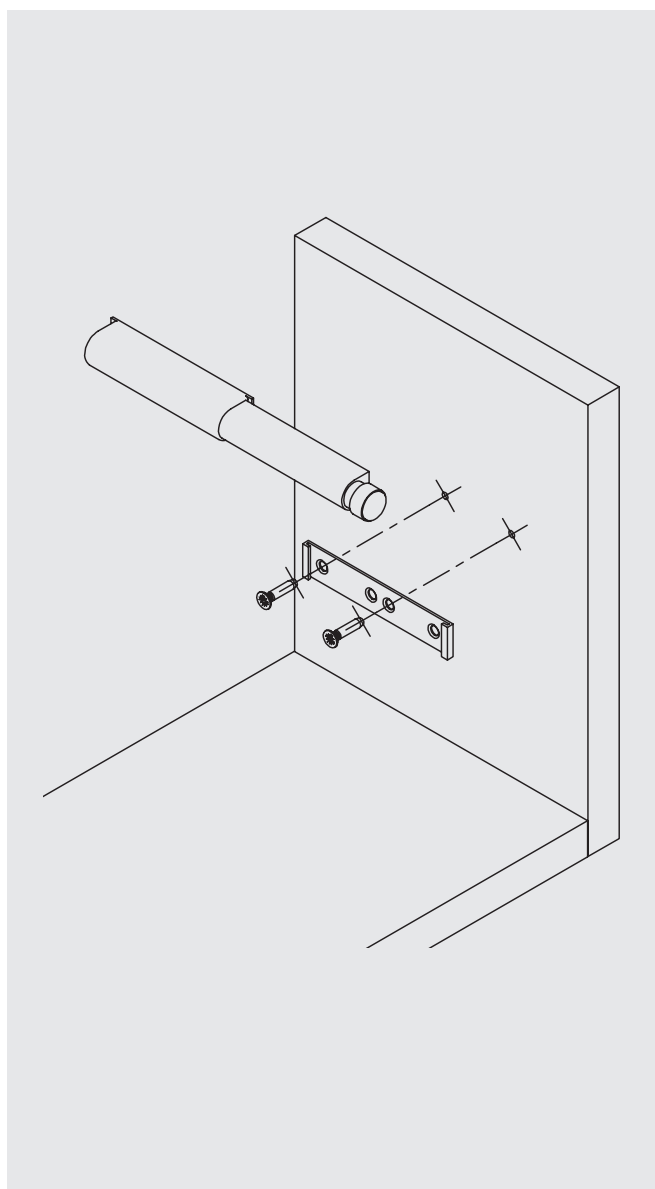
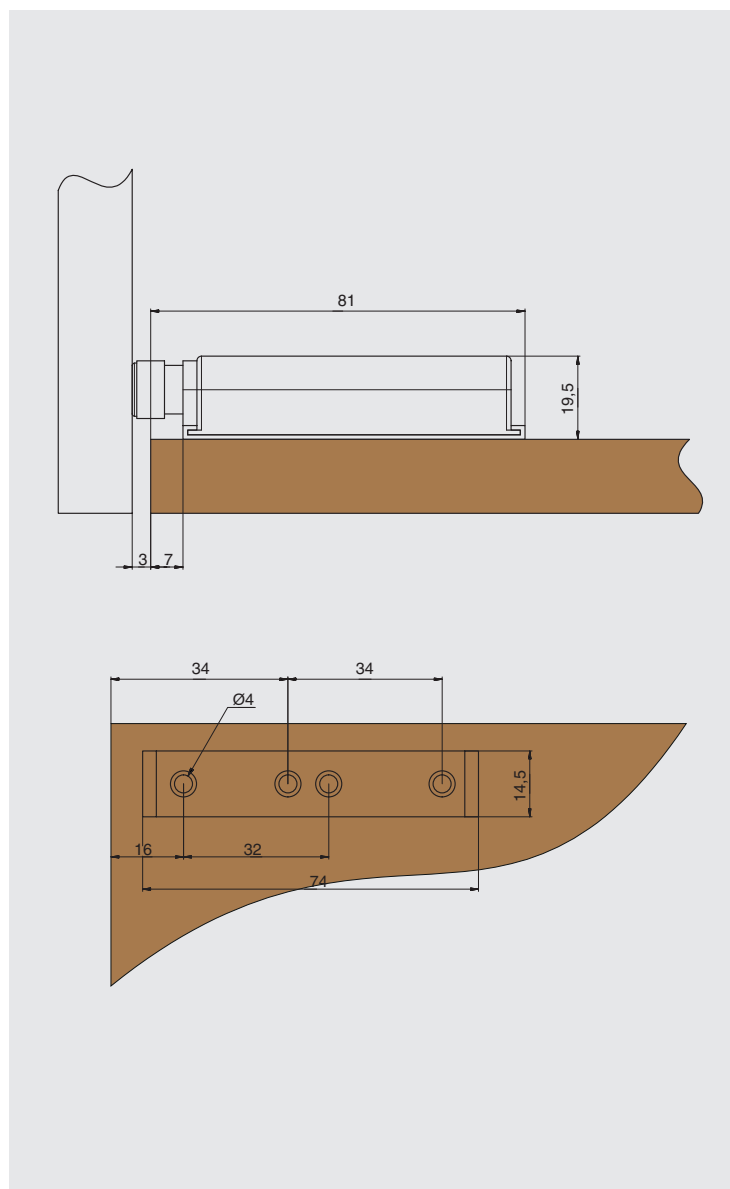
арт. 01.0646
ответная часть d.15мм
на гвоздике





PUSH-LATCH 40 защелка накладная с амортизатором

артикул	тип наконечника	материал	отделка	упаковка
51.0792	амортизатор	пластик	светло-серая	50 штук

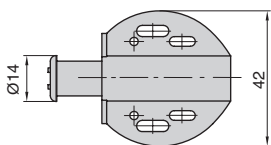
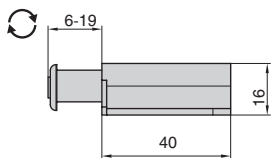


ЗАЩЕЛКИ PUSH-LATCH НАКЛАДНЫЕ

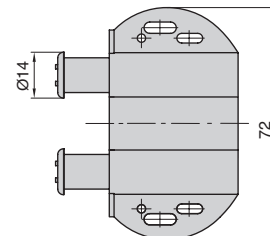
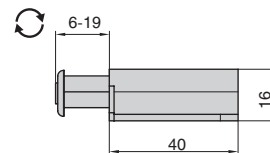
NEW



21.0680



21.0697



Push-Latch M защелка накладная с магнитом

артикул	тип	наконечник	материал	цвет	упаковка, шт.
21.0680	одинарная	магнит	пластик	черный	100
21.0697	двойная	магнит	пластик	черный	50

Рекомендуемое сочетание:



арт. 11.0664
ответная часть d.10мм
на бобышке 6.5мм



арт. 01.0667
ответная часть d.15мм
самоклеющаяся



арт. 01.0631
ответная часть d.15мм
под шуруп



арт. 01.0646
ответная часть d.15мм
на гвоздике

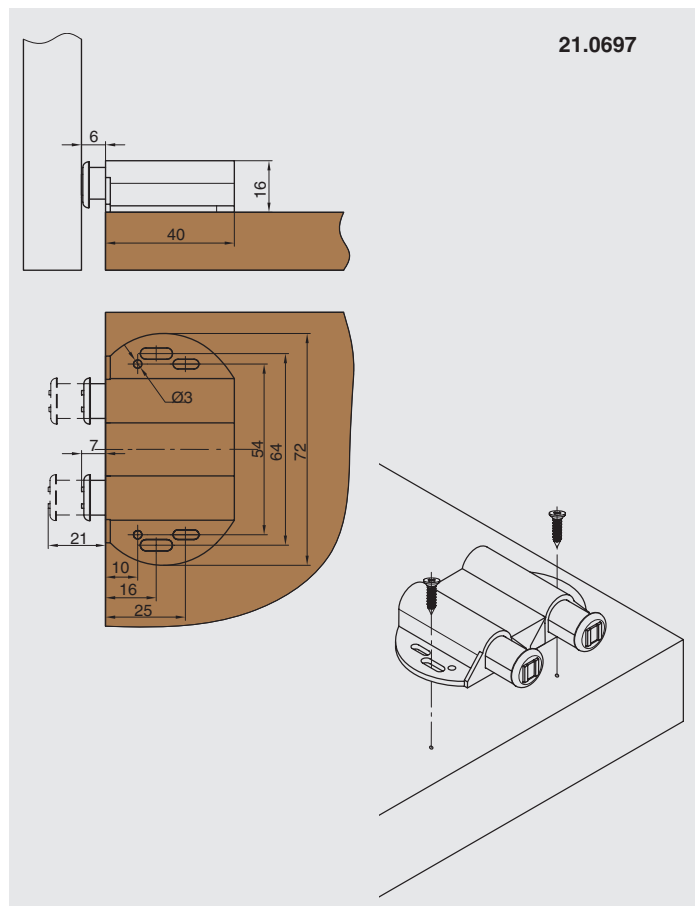
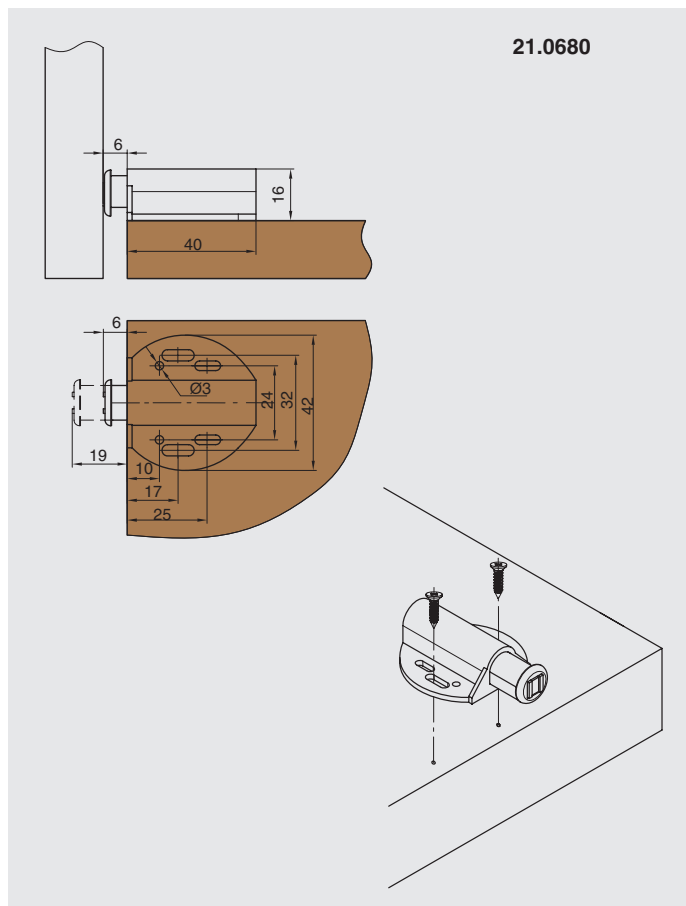


арт. 11.0641
накладка для
стекла 4-6мм для
защелки Push-
Latch M

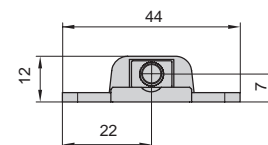
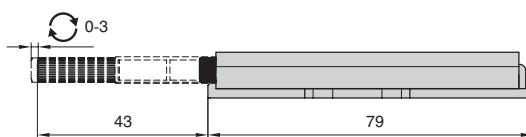


арт. 02.0661
накладка для стекла 5мм,
отделка черная
арт. 13.0661
накладка для стекла 5мм,
отделка никель

! более подробную информацию об ответной части для защелок с магнитом см. стр.

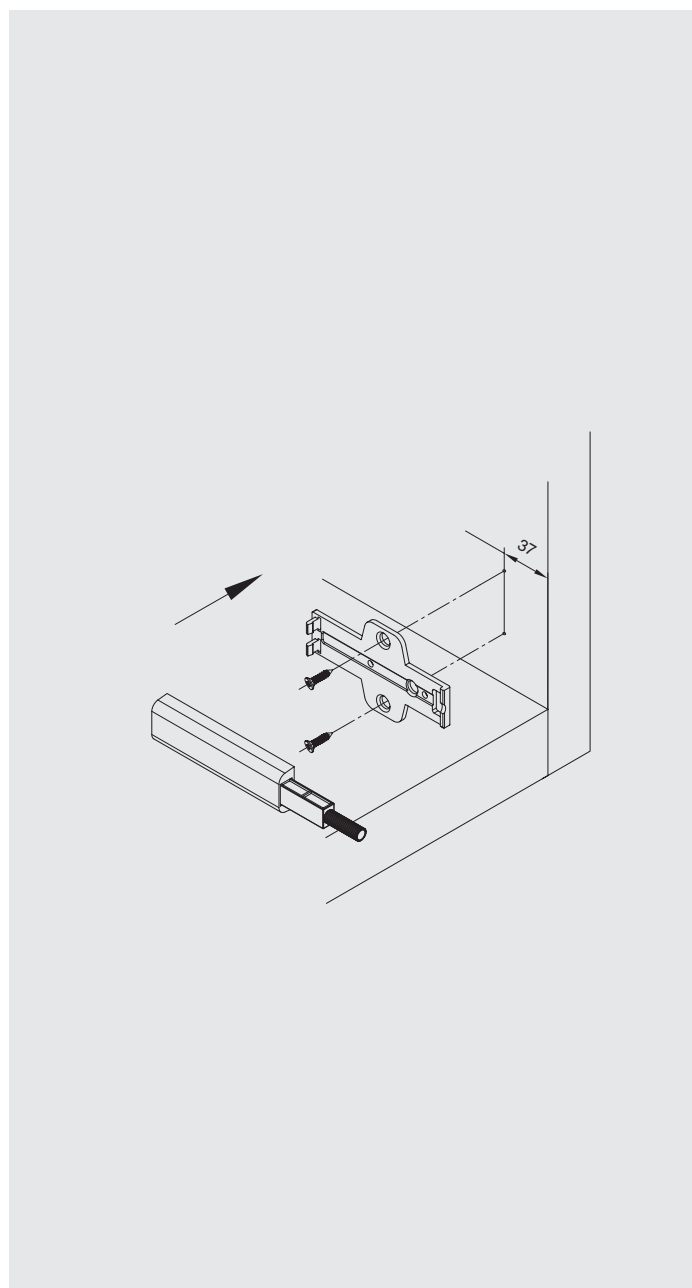
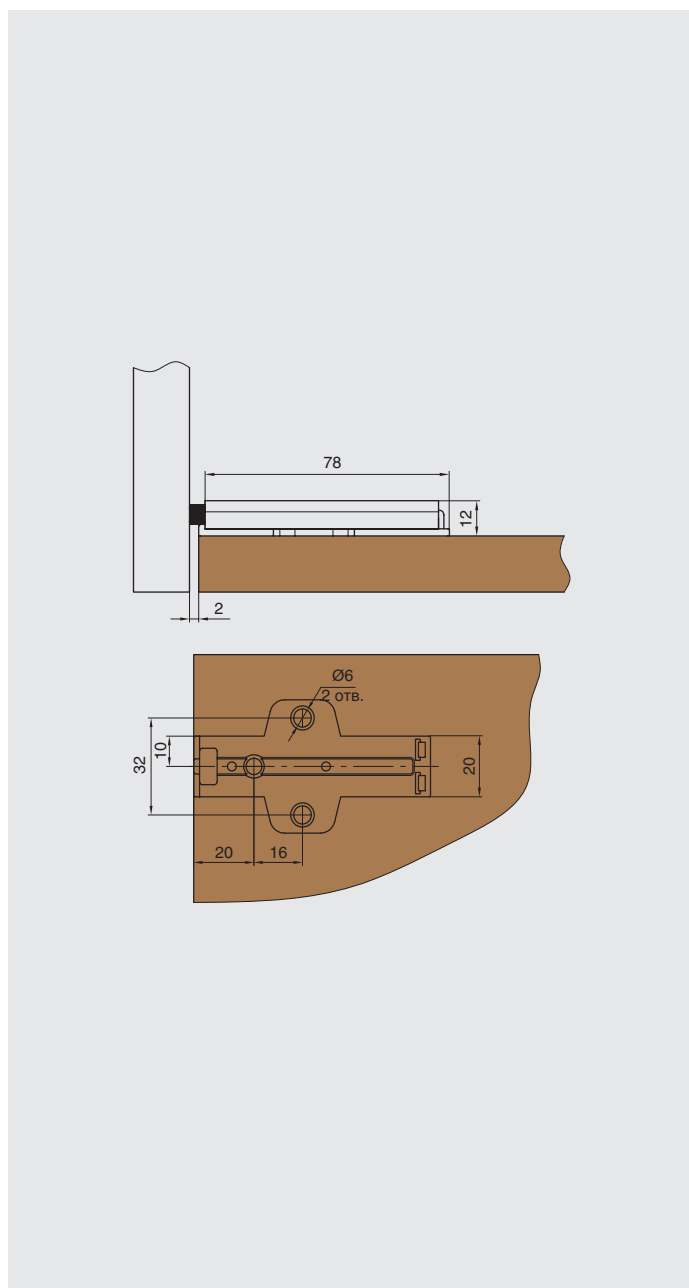


NEW



Push защелка накладная с амортизатором

артикул	тип	наконечник	материал	цвет	упаковка, шт.
CP0431.GG	крестообразная	амортизатор	металл / пластик	никель / серый	200

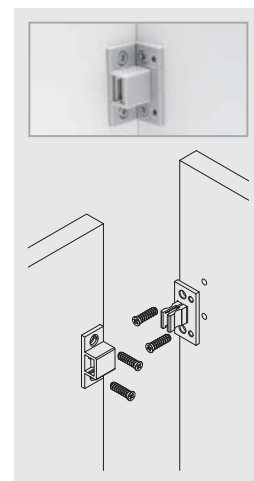
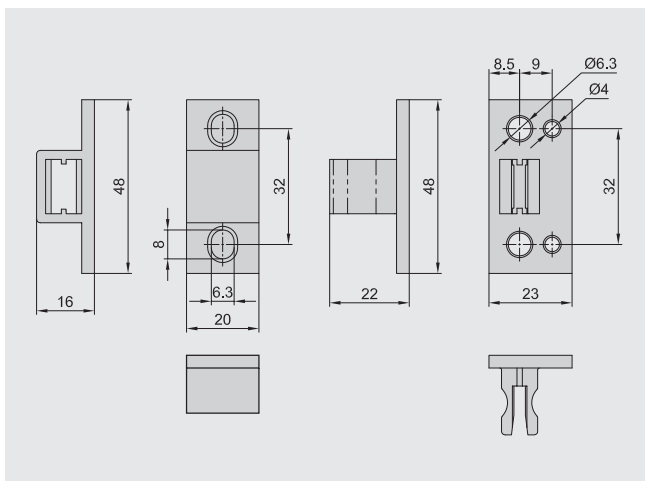
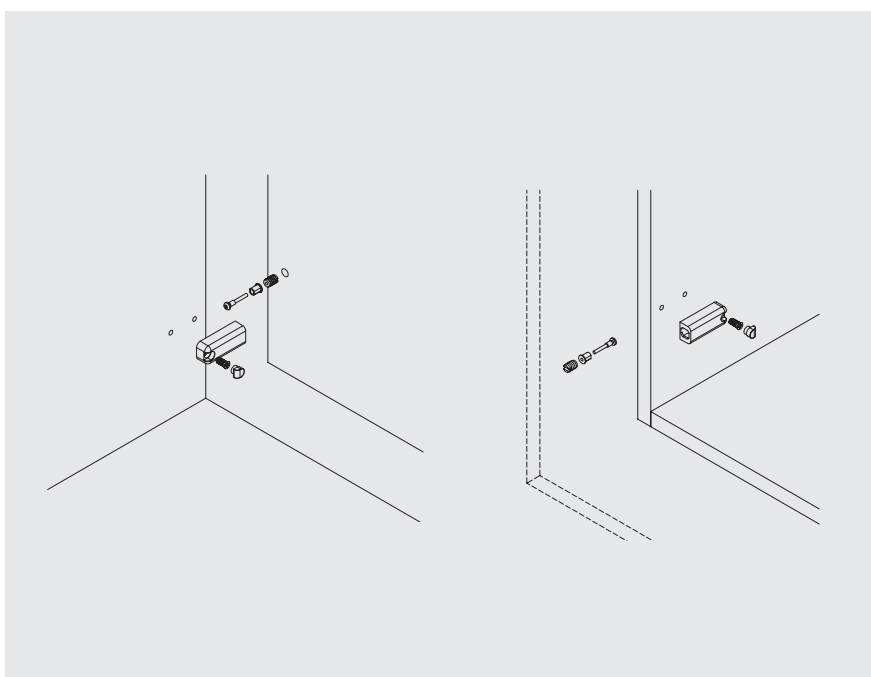
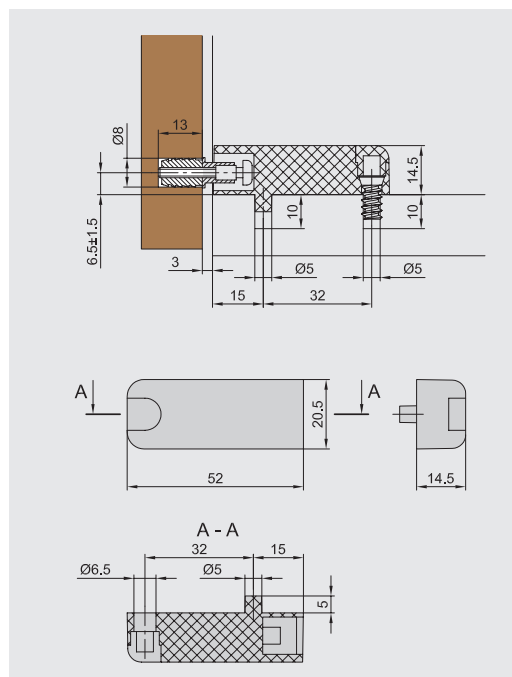


ЗАЩЕЛКИ НАКЛАДНЫЕ



защелка дверная CLICK (комплект)

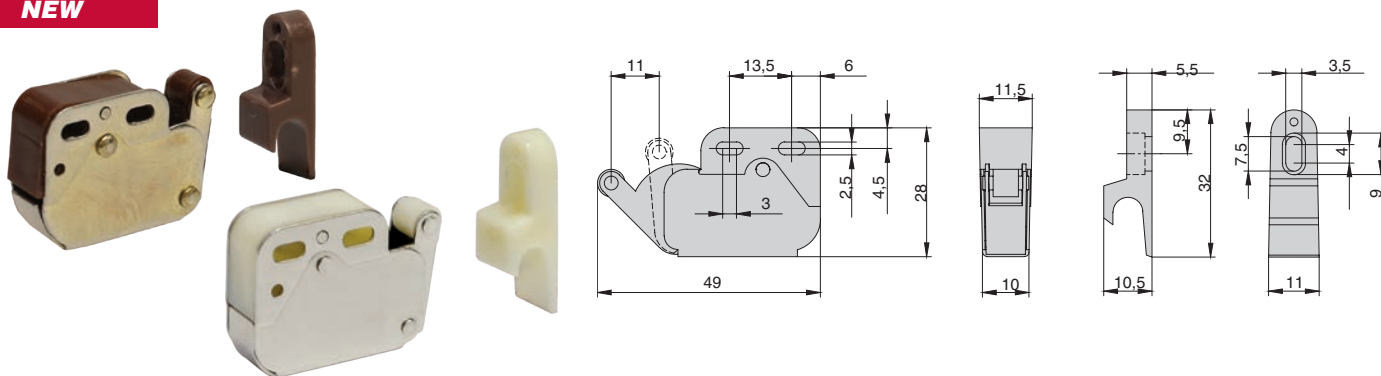
артикул	материал	цвет	упаковка
CLXXXXS0104	пластик/металл	серый	200 шт.



клип-защелка

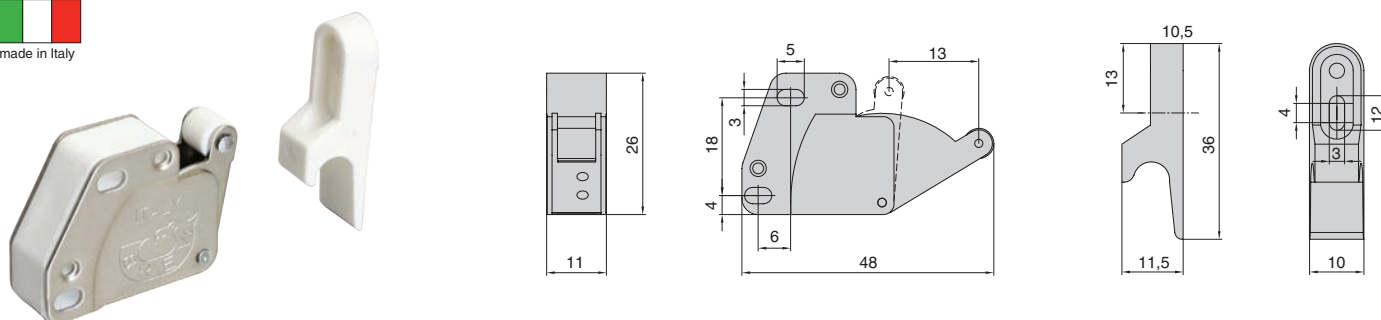
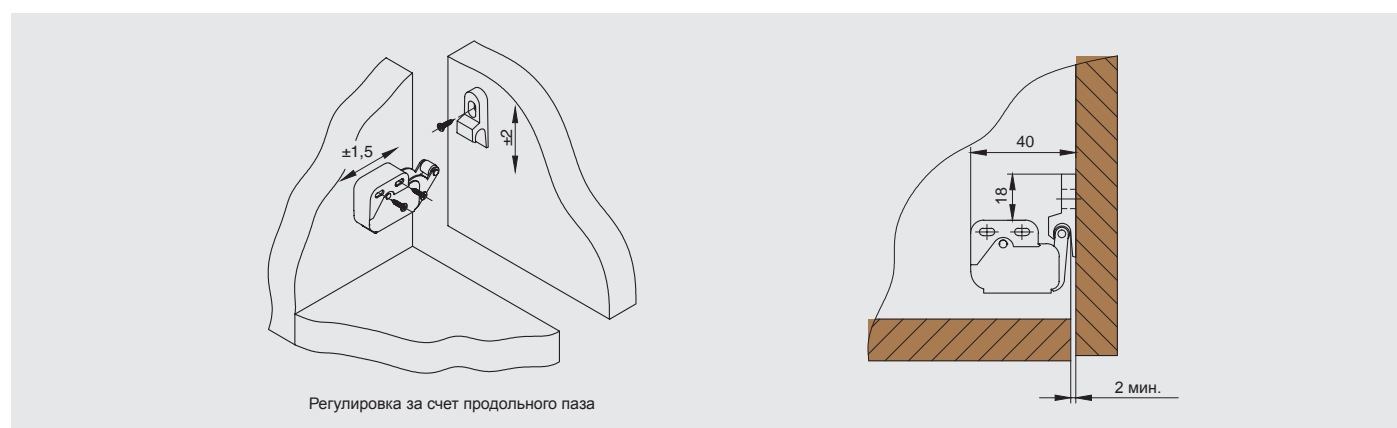
артикул	материал	цвет	упаковка
752/CGR	пластик	серый	1000 шт.

NEW



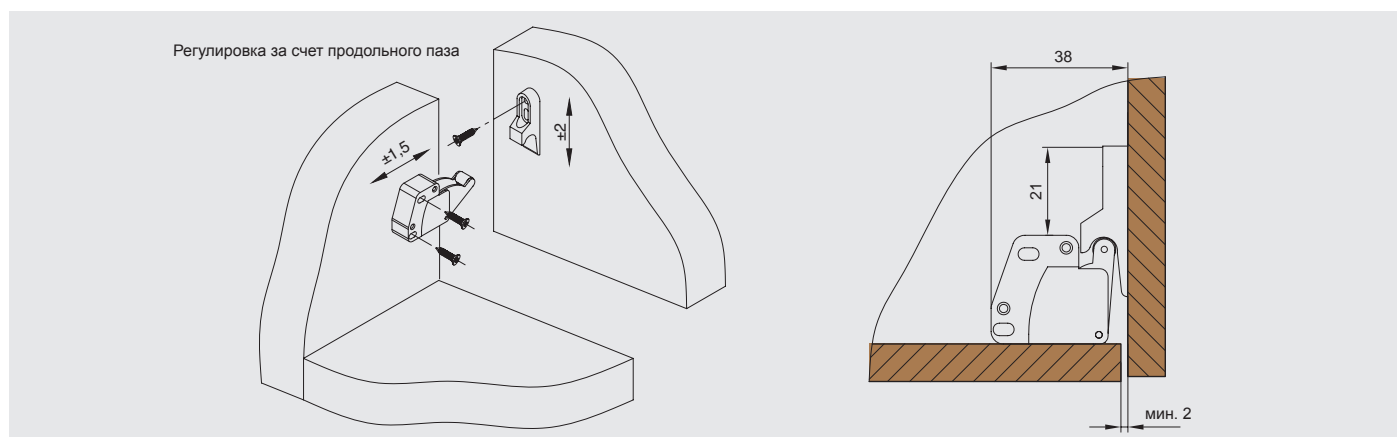
клип-защелка дверная

артикул	материал	отделка	упаковка
04.02.03.016	металл/пластик	латунь/коричневая	1000
04.02.03.032	металл/пластик	никель/белая	



клип-защелка дверная Mini Latch

артикул	материал	отделка	упаковка, шт.
30780161	металл/пластик	никель/белая	50



ФИКСАТОРЫ ФАСАДА

NEW



HW.011.DRC.AB



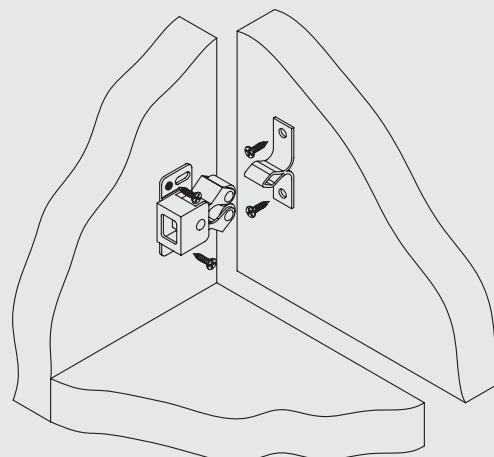
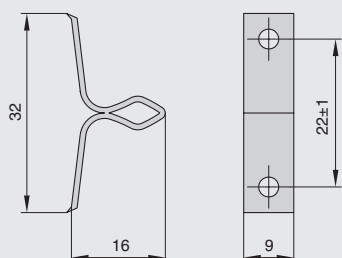
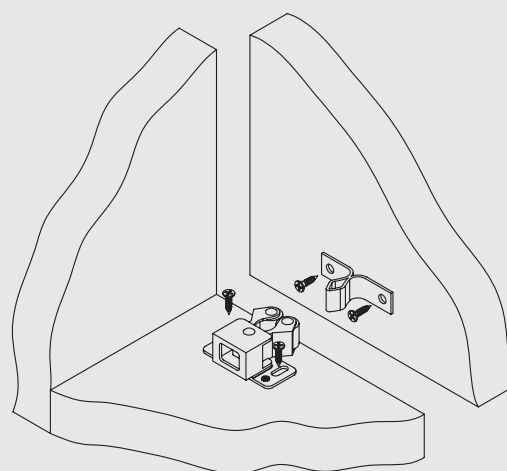
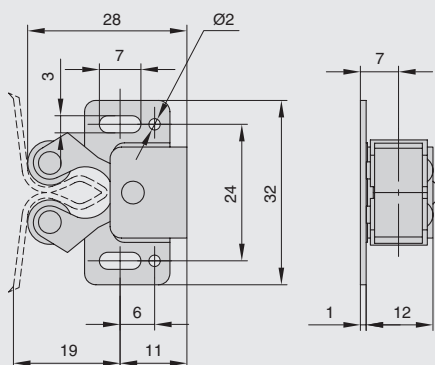
HW.011.DRC.BR



HW.011.DRC.NP

фиксатор фасада

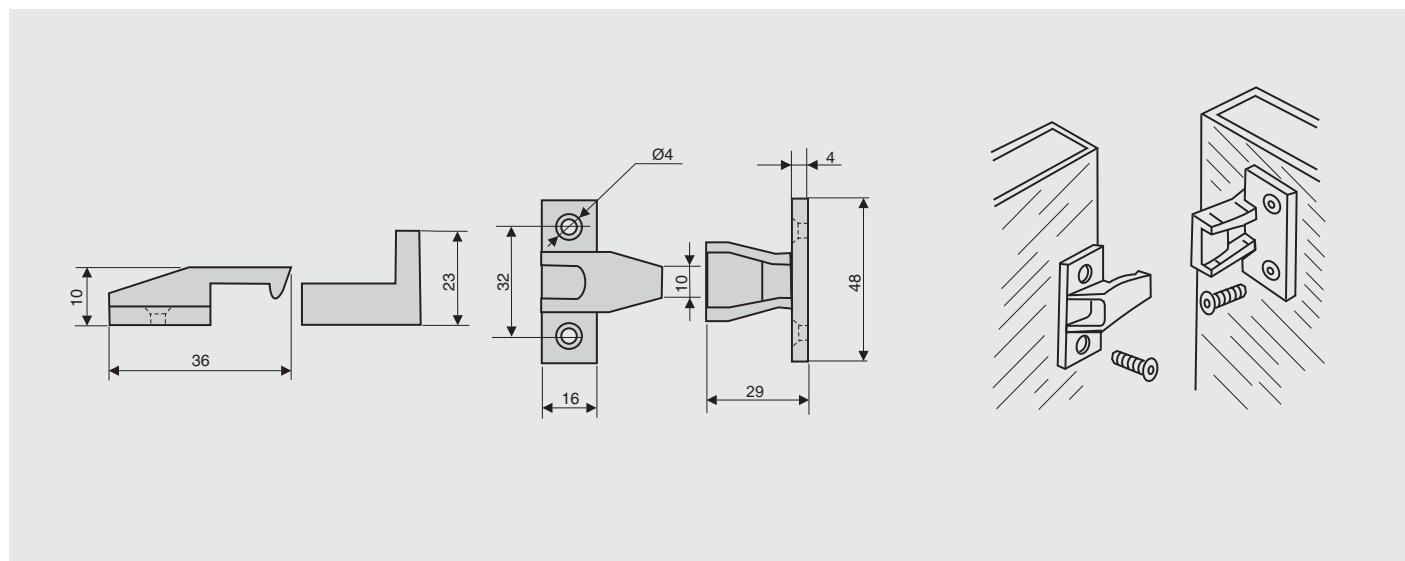
артикул	материал	отделка	упаковка, шт
HW.011.DRC.AB	металл	бронза	100 / 1000
HW.011.DRC.BR	металл	латунь	100 / 1000
HW.011.DRC.NP	металл	никель	100 / 1000





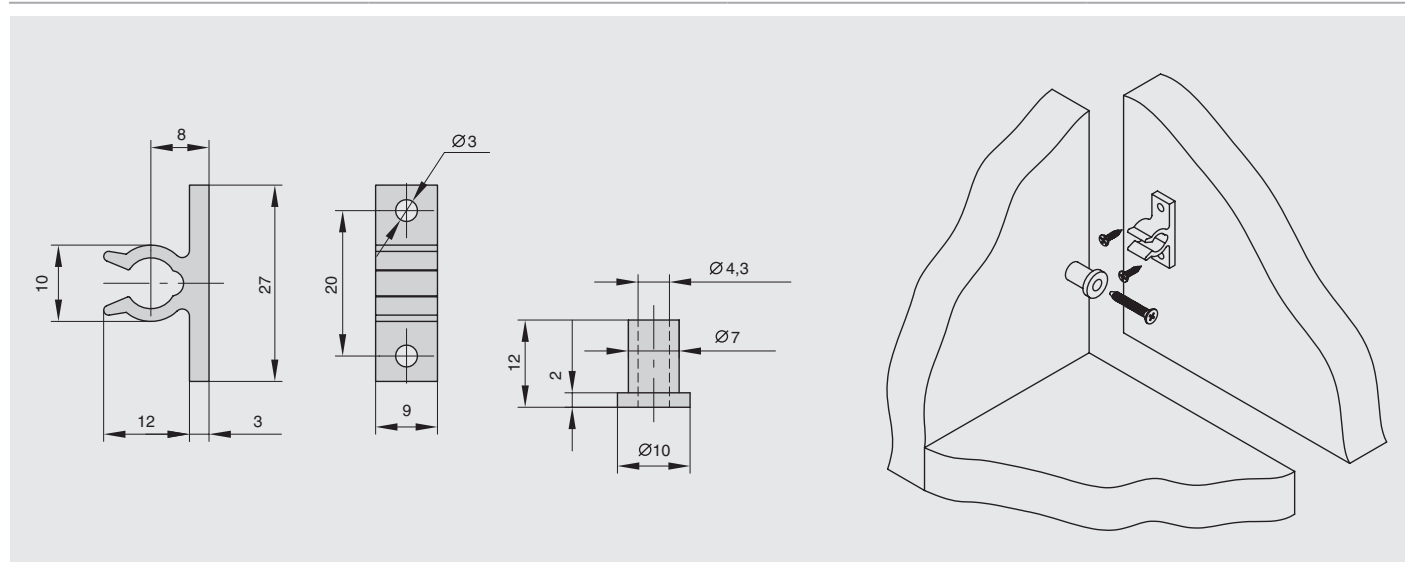
клип фасада под духовку

артикул	материал	цвет	упаковка
750/CNE	пластик	черный	250



фиксатор фасада

артикул	материал	цвет	упаковка, шт
232.000	пластик	транспарент	1



МАГНИТЫ ВРЕЗНЫЕ

NEW



01.0636



11.0636

Рекомендуемое сочетание:



более подробную информацию об ответной части для защелок с магнитом см. стр.90



арт. 11.0664
ответная часть d.10мм
на бобышке 6.5мм



арт. 01.0667
ответная часть d.15мм
самоклеющаяся



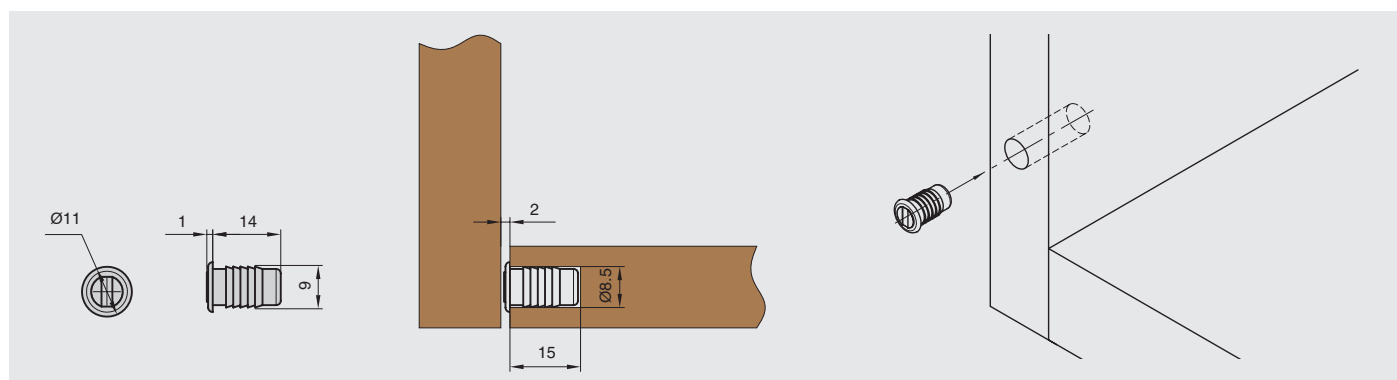
арт. 01.0631
ответная часть
d.15мм под шуруп



арт. 01.0646
ответная часть
d.15мм на
гвоздике

магнит врезной d.8,5 мм

артикул	материал	цвет	упаковка, шт.
01.0636	пластик	белая	500
11.0636	пластик	коричневая	500



Рекомендуемое сочетание:



более подробную информацию об ответной части для защелок с магнитом см. стр.90



арт. 11.0664
ответная часть d.10мм
на бобышке 6.5мм



арт. 01.0667
ответная часть d.15мм
самоклеющаяся



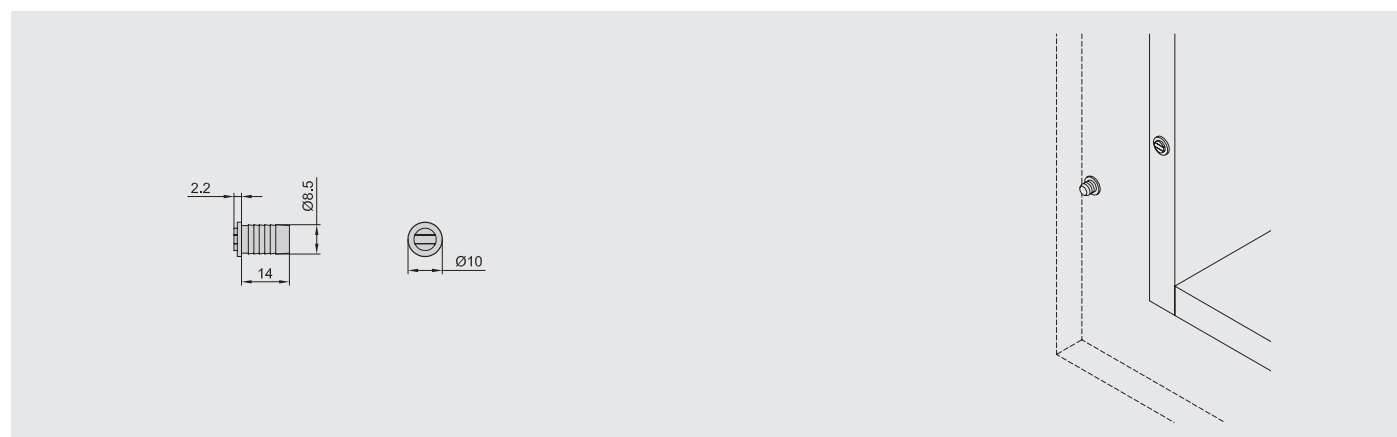
арт. 01.0631
ответная часть
d.15мм под шуруп



арт. 01.0646
ответная часть
d.15мм на
гвоздике

магнит врезной

артикул	материал	цвет	упаковка
502/CNE	пластик	черный	500 шт.





Рекомендуемое сочетание:



более подробную информацию об ответной части для защелки с магнитом см. стр.90



арт. 11.0664
ответная часть d.10мм
на бобышке 6.5мм



арт. 01.0667
ответная часть d.15мм
самоклеющаяся



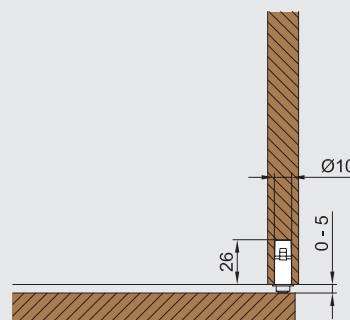
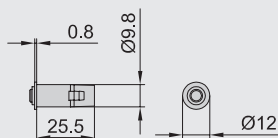
арт. 01.0631
ответная часть
d.15мм под шуруп



арт. 01.0646
ответная часть
d.15мм на
гвоздике

магнит врезной d.10мм, регулируемый

артикул	материал	цвет	упаковка
51.0602	пластик	светло-серый	100 штук



МАГНИТЫ НАКЛАДНЫЕ



Рекомендуемое сочетание:



арт. 11.0664
ответная часть d.10мм
на бобышке 6.5мм



арт. 01.0667
ответная часть d.15мм
самоклеющаяся



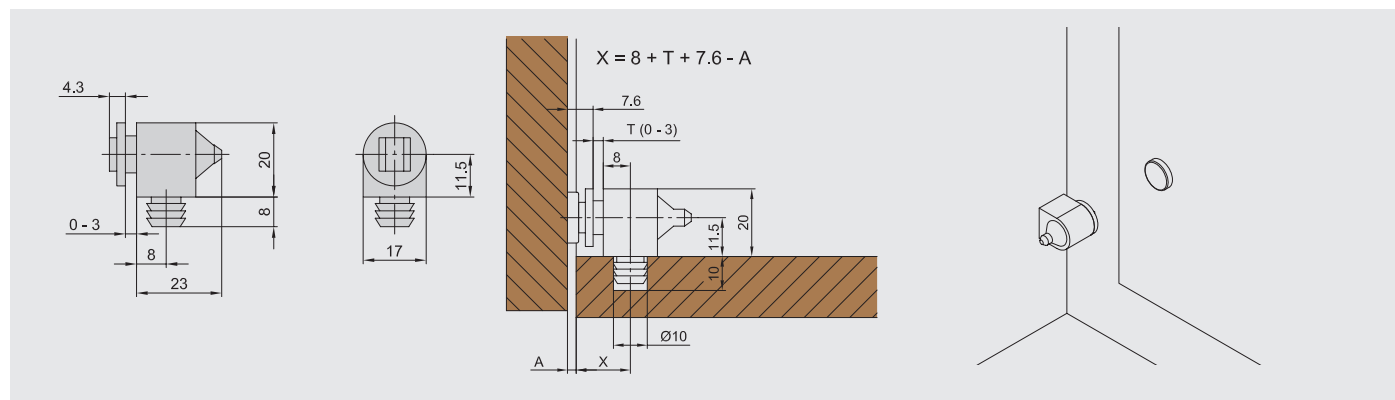
арт. 01.0631
ответная часть
d.15мм под шуруп



арт. 01.0646
ответная часть
d.15мм на гвоздике

магнит внешний на бобышке

артикул	материал	цвет	упаковка
505/CNE	пластик	черный	1000 шт.



01.0781



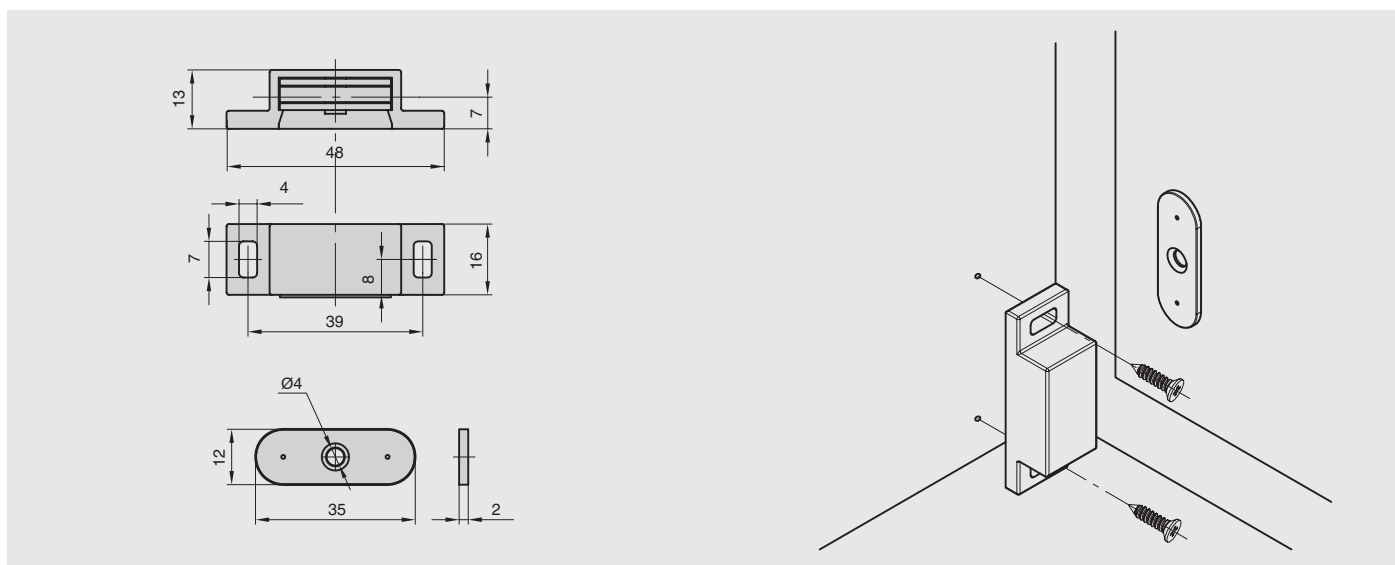
11.0781



21.0781

магнит накладной K4 с ответной планкой

артикул	материал	цвет	упаковка, шт.
01.0781	пластик	белый	500
11.0781	пластик	коричневый	500
21.0781	пластик	черный	500



NEW



01.0640



11.0640

магнит накладной регулируемый K6 (под шуруп)

артикул	материал	цвет	упаковка, шт.
01.0640	пластик	белый	500
11.0640	пластик	коричневый	500

Рекомендуемое сочетание:



арт.11.0664
ответная часть d.10мм
на бобышке 6.5мм



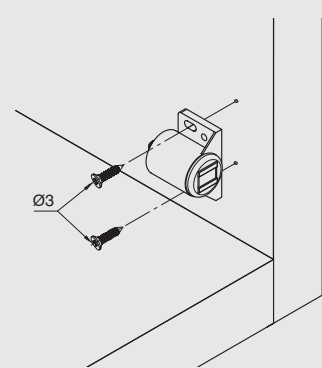
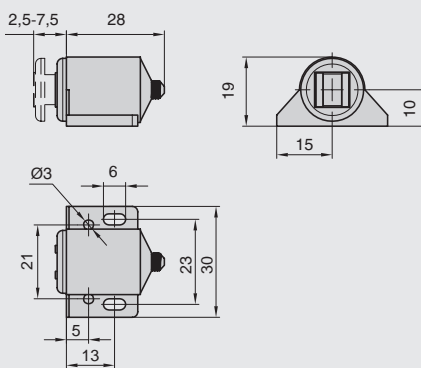
арт. 01.0667
ответная часть d.15мм
самоклящаяся



арт. 01.0631
ответная часть d.15мм
под шуруп



арт. 01.0646
ответная часть d.15мм
на гвоздике



NEW



01.0644



11.0644

магнит накладной регулируемый K6 (с ответной планкой)

артикул	материал	цвет	упаковка, шт.
01.0644	пластик	белый	500
11.0644	пластик	коричневый	500

Рекомендуемое сочетание:



арт.11.0664
ответная часть d.10мм
на бобышке 6.5мм



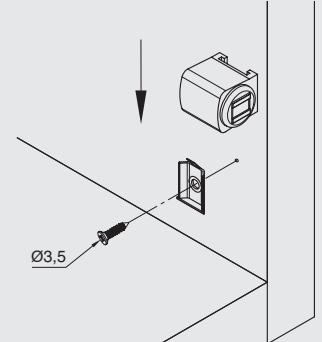
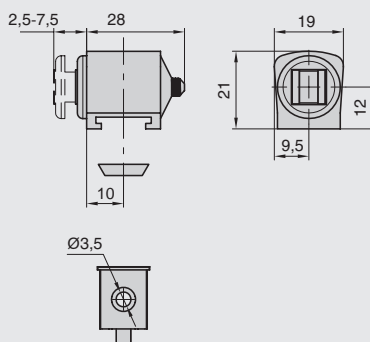
арт. 01.0667
ответная часть d.15мм
самоклящаяся



арт. 01.0631
ответная часть d.15мм
под шуруп




арт. 01.0646
ответная часть d.15мм
на гвоздике



МАГНИТЫ НАКЛАДНЫЕ

NEW



Рекомендуемое сочетание:  более подробную информацию об ответной части для защелок с магнитом см. стр.90



арт. 11.0664
ответная часть d.10мм
на бобышке 6.5мм



арт. 01.0667
ответная часть d.15мм
самоклеющаяся



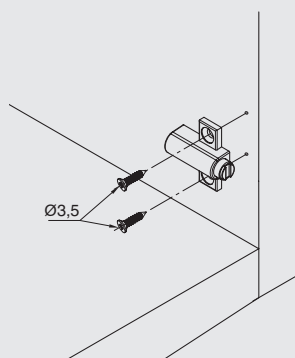
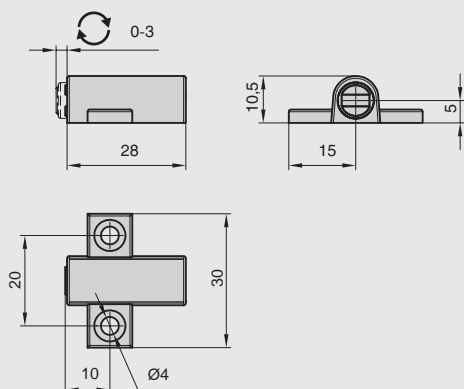
арт. 01.0631
ответная часть
d.15мм под шуруп



арт. 01.0646
ответная часть
d.15мм на
гвоздике


магнит накладной регулируемый

артикул	материал	цвет	упаковка, шт.
51.0722	пластик	светло-серый	200



NEW



Рекомендуемое сочетание:  более подробную информацию об ответной части для защелок с магнитом см. стр.90



арт. 11.0664
ответная часть d.10мм
на бобышке 6.5мм



арт. 01.0667
ответная часть d.15мм
самоклеющаяся



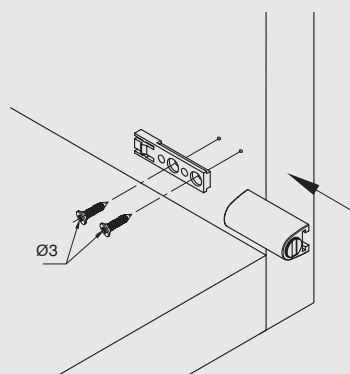
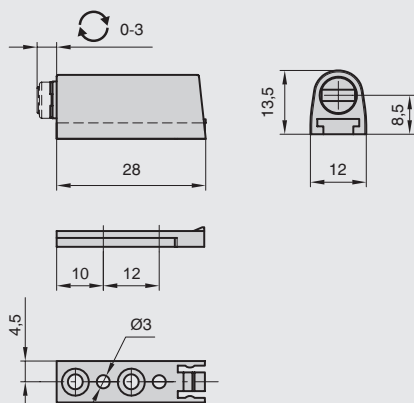
арт. 01.0631
ответная часть
d.15мм под шуруп



арт. 01.0646
ответная часть
d.15мм на
гвоздике

магнит накладной регулируемый

артикул	материал	цвет	упаковка, шт.
51.0726	пластик	светло-серый	200



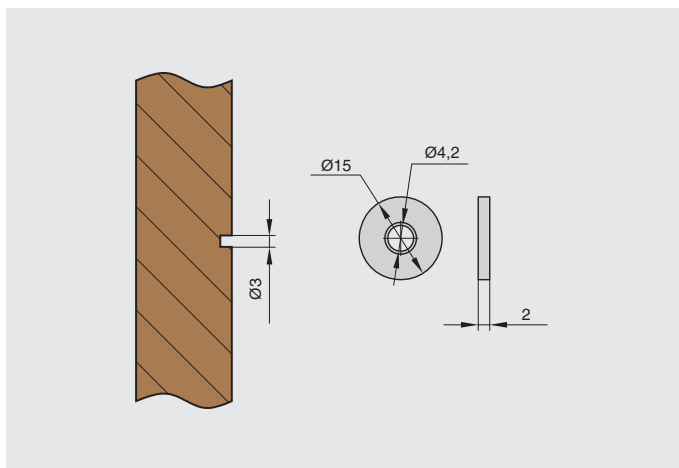
NEW



! Для фиксации ответной части подходит саморез 3,5x16

ответная часть d.15мм под шуруп

артикул	материал	отделка	упаковка, шт.
01.0631	сталь	цинк	500

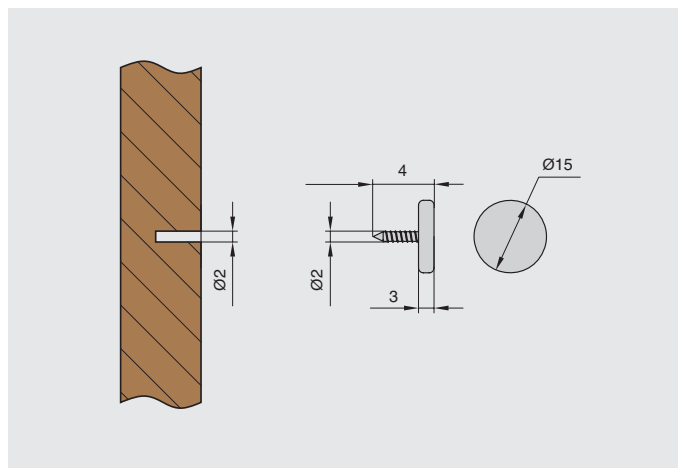


NEW



ответная часть d.15мм на гвоздике

артикул	материал	отделка	упаковка, шт.
01.0646	сталь	цинк	500

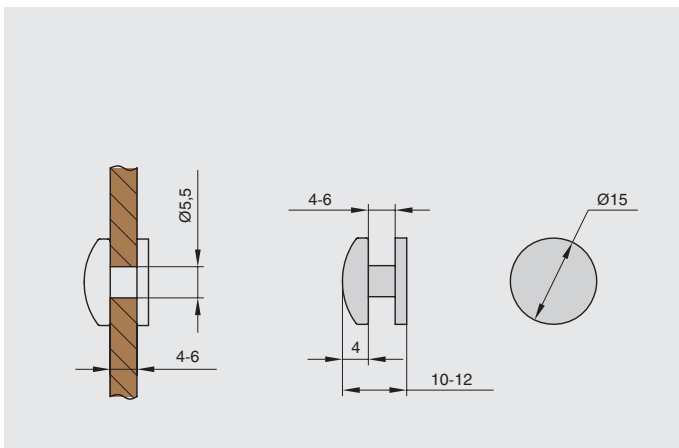


NEW

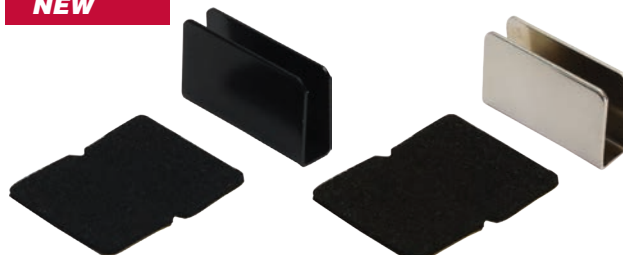


накладка для стекла 4-6мм, для защелки Push-Latch M

артикул	материал	отделка	упаковка, шт.
11.0641	металл	никель	500



NEW

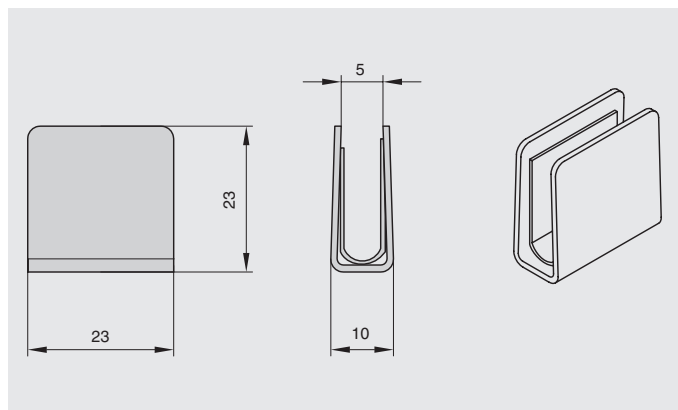


02.0661

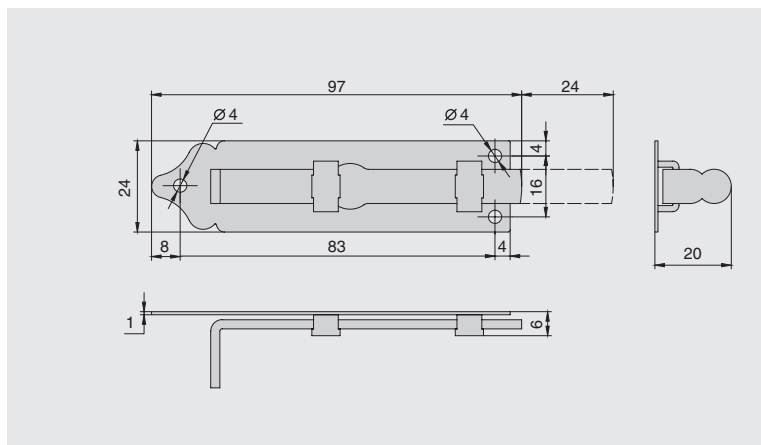
13.0661

накладки для стекла 5мм, для защелки Push-Latch M

артикул	материал	отделка	упаковка, шт.
02.0661	металл /пластик	черная	100
13.0661	металл /пластик	никель	100



ШПИНГАЛЕТЫ



шпингалет

артикул	материал	отделка	упаковка, шт
5992.22	металл	бронза античная	200