

## SKADEN B353

Материал Skaden B353 сконструирован с мыслью о клиентах, которые ценят проверенные технологические решения. В состав материала входит поливинилхлорид и полиэфирный трикотаж. Материал водонепроницаемый и устойчив к появлению царапин. Дополнительным преимуществом материала является низкое содержание фталатов.

Материал Skaden B353 благодаря тиснению и огнестойкости используют как обивку мебели в общественных местах – оборудование интерьера гостиниц, банков, баров, кафе и как обивку больничного и реабилитационного оборудования, напр.: стоматологические кресла, больничные койки, массажные столы и т. п.



### Цветовая гамма

Внимание: Цвет отображаемый на экране монитора или после печати может отличаться от реального цвета материала.



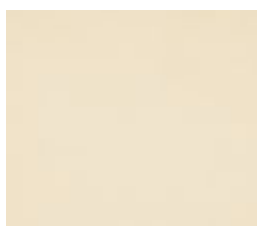
B353 1004 AS



B353 1017 AS



B353 1089 AS



B353 1044 AS



B353 1118 AS



B353 1123 AS



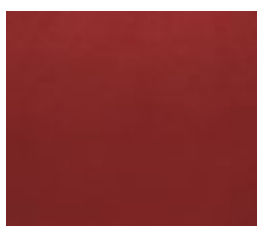
B353 1210 AS



B353 3022 AS



B353 3036 AS



B353 3096 AS



B353 3104 AS



B353 5040 AS



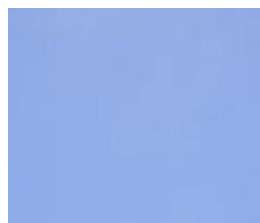
B353 5061 AS



B353 5118 AS



B353 5141 AS



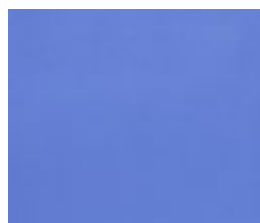
B353 5154 AS



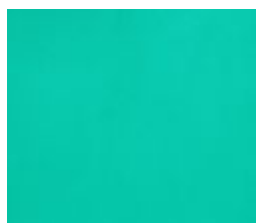
B353 5153 AS



B353 5161 AS



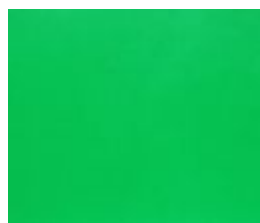
B353 5182 AS



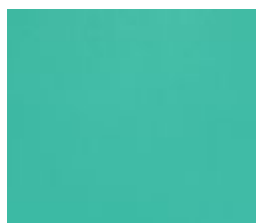
B353 6001 AS



B353 6021 AS



B353 6098 AS



B353 6100 AS



B353 6099 AS



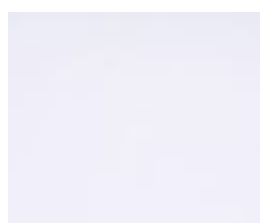
B353 6127 AS



B353 6156 AS



B353 7000 AS



B353 9001 AS



B353 9011 AS

### Технические характеристики

Толщина:	0.9 ± 02 [mm]
Масса:	≥450 [g/m <sup>2</sup> ]
Покрытие ПВХ:	100 [%]
Тип основы ПЭ:	100 [%]
Огнестойкость:	Огнестойкий материал
Разрывная нагрузка в продольном направлении:	≥35 [daN/5cm]

Разрывная нагрузка в поперечном направлении:	$\geq 15$ [daN/5cm]
Устойчивость поверхности к истиранию — метод Мартиндейла :	$\geq 30$ tys. [циклов]
Стандартная ширина:	145 [cm]
Стандартная намотка рулона:	50 [m]

---

## SOFT MARINE B544

Материал B544 имеет повышенную устойчивость к атмосферическим условиям, маслам, физиологическим жидкостям, соли и сахару. Материалы для судостроения должны быть прочными, износостойкими, устойчивыми к гидролизу, развитию плесени или микроорганизмов — именно такими качествами обладает SOFT MARINE.

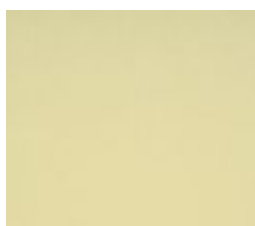
Материал SOFT MARINE благодаря своим качествам используется не только как обивка лодок, катеров или яхт, но и как обивка мебели в ресторанах, барах, кафе.

### Цветовая гамма

Внимание: Цвет отображаемый на экране монитора или после печати может отличаться от реального цвета материала.



B544 1123 DH



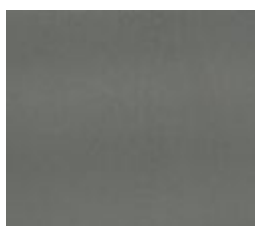
B544 1298 DH



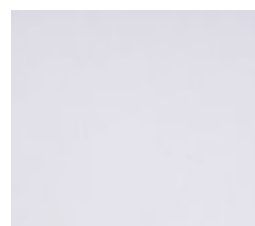
B544 3022 DH



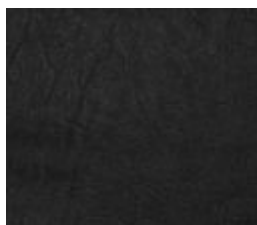
B544 5195 DH



B544 7107 DH



B544 9001 DH



B544 9011 DC

### Технические характеристики

Толщина:	≥1.0 [mm]
Масса:	≥640 [g/m <sup>2</sup> ]
Покрытие ПВХ:	100 [%]
Тип основы ПЭ:	100 [%]
Огнестойкость:	Огнестойкий материал
Разрывная нагрузка в продольном направлении:	≥30 [daN/5cm]
Разрывная нагрузка в поперечном направлении:	≥15 [daN/5cm]
Сопротивление раздирианию в продольном направлении:	≥2 [daN]
Сопротивление раздирианию в поперечном направлении:	≥2 [daN]
Прочность связи пленочного покрытия с основой в продольном направлении:	≥2 [daN/5cm]
Прочность связи пленочного покрытия с основой в поперечном направлении:	≥2 [daN/5cm]
Устойчивость к многократному изгибу в комнатной температуре:	≥100 tys. [количество изгибов]

Устойчивость поверхности к истиранию — метод Мартиндейла :	≥80 тыс. [циклов]
Стандартная ширина:	145 [cm]
Стандартная намотка рулона:	40 [m]