

# Механизмы и комплектующие для раздвижных столов

Компания «Дегон» является одним из ведущих поставщиков фурнитуры для раздвижных столов на всей территории РФ. Комплексное обслуживание клиентов - один из приоритетов нашей работы. Наш ассортимент включает весь спектр продукции для производства раздвижных столов.

## Элементы раздвижных столов

Для начала рассмотрим из каких элементов, помимо плитных столешниц, состоит раздвижной стол:

- опоры;
- царговый пояс (тоже плитный материал);
- столешница разрезная (полу крышка);
- стяжка для стола еще называют бобышкой или косыночкой (сборка царгового пояса и крепление опор к нему);
- механизм раздвижения;
- механизм поворота вставки стола;
- пандус, уголок для хранения вставки, шканты, замки и т.д.

В зависимости от дизайна и конструктивных особенностей стола этот список может быть либо дополнен либо сокращен.

Теперь рассмотрим механизмы для раздвижных столов, разделив их на основные группы:

- царговые;
- безцарговые;
- трансформеры;

## Царговые механизмы.

Механизм состоит из шины и подвижных кареток (каретки) к которой жестко прикреплен площадку для крепления столешницы.

Виды царговых механизмов:

- внешнего крепления,
- внутреннего крепления,
- механизм книжка,
- торцевого выдвижения (фронт-слайд).

Деление на внешние и внутренние - условно. Так внешний механизм может ставиться внутрь стола, а внутренний наружу.

Внешнего крепления — различные габариты механизма в сложенном и разложенном состоянии (каретка выходит за габаритные размеры направляющей шины).

Внутреннего крепления — габаритные размеры механизма в сложенном и разложенном состоянии не отличаются (каретка не выходит за габаритные размеры направляющей шины).

Данные виды поставляются в трех основных исполнениях:

- не синхронные,
- синхронные,
- синхронные со стопором.

У синхронных механизмов есть тросик синхронизации. У механизмов со стопором помимо троса есть фиксатор (стопор)

механизм книжка — аналогичен внутреннему механизму, но имеет одну площадку для крепления столешницы

Фронтслайд — механизм со стопором царгового крепления. Распространен вариант стола при котором боковая царга выдвигается вместе с опорами.

## Бесцарговые механизмы

Бесцарговые механизмы не крепятся к царговому поясу. Царга выполняет либо декоративные функции, либо служит для крепления опор и всегда разрезная.

Отличительной чертой данного типа механизмов может служить большое увеличение длины при раздвижении.

Виды бесцарговых механизмов:

- с креплением только к столешнице;
- с креплением к столешнице и подстолью.

Столы изготовленные с применением механизмов первого типа раздвигаются вместе с опорами и полустолешницей. Вставки могут храниться, как внутри стола, на специальных крючках, так и отдельно. В зависимости от механизма, у некоторых моделей, есть возможность установки дополнительной центральной опоры.

Второй тип механизмов устанавливается на стационарное основание (подстолье), имеют тросик синхронизации. Некоторые модели оснащены стопором. Вставки располагаются в пространстве между подстольем и основной столешницей. Механизмы могут быть изготовлены из стали либо алюминия.

В зависимости от нагрузок механизмы изготавливаются из различного профиля шины.

Трансформерами можно назвать и механизмы раздвижения, но в данной классификации выделим отличные от них механизмы:

- механизмы трансформации по высоте,
- механизмы с автоматическим подъёмом вставки столешницы.

Механизмы трансформации по высоте предназначены для изготовления столов имеющих двойное назначение стол журнальный — стол обеденный

## Трансформеры

Разделяют два вида таких механизмов:

- механизмы типа «B-12»,
- механизмы типа «DGL».

Механизмы типа «B-12» имеют два положения стол журнальный (сложен) и стол обеденный (разложен). При разложении площадь стола увеличивается в два раза.

Механизмы типа «DGL» трансформируют стол только по высоте. Есть возможность установить любую высоту стола в пределах хода механизма. Для трансформации по ширине используются выше описанные царговые или бесцарговые механизмы с креплением к столешнице и подстолью.

Для удобства использования стола разработаны целый ряд механизмов поворота центральной (в некоторых случаях и не центральной) вставки стола.

Для царговых столов с неограниченным пространством снизу подойдут наиболее

простые в установке механизмы 804 и 001 (модификации 001 и 001V).

Для царговых столов с ограниченным пространством (столы на одной центральной опоре) механизмы K0401 и коромысло (коромысло имеет строго определенный размер центральной вставки).

Для бесцарговых и царговых (без использования дополнительных перегородок) столов применяется механизм поворота стола трубка.

Для механизма фронслайд также используется трубка, но с применением специального крепежа.

Механизм поворота может и не устанавливаться. В этом случае вставка храниться, либо отдельно от стола, либо внутри него.

При использовании механизмов поворота вставка состоит из двух частей, которые соединяются петлей. Существует два типа петель:

- для установки в торец вставки – ломберные петли (цилиндрические),
- для установки в нелицевую пластину – петля для вставки стола («бабочка»).

Каждый тип петли подбирается в зависимости от толщины вставки. Хотелось бы отметить петлю для вставки стола («бабочка»), как надежную и простую в установке.

Для хранения разрезной вставки используется:

- уголок Lid 01,
- пандус (для механизмов стоящих снаружи).

По пандусу вставка выезжает и раскрывается.

Кольцо для вставки стола предназначено для удобства вынимания вставки.

Для внутренних механизмов, с целью предотвращения трения столешницы о подстолье, рекомендуем использовать ролик для улучшения скольжения.

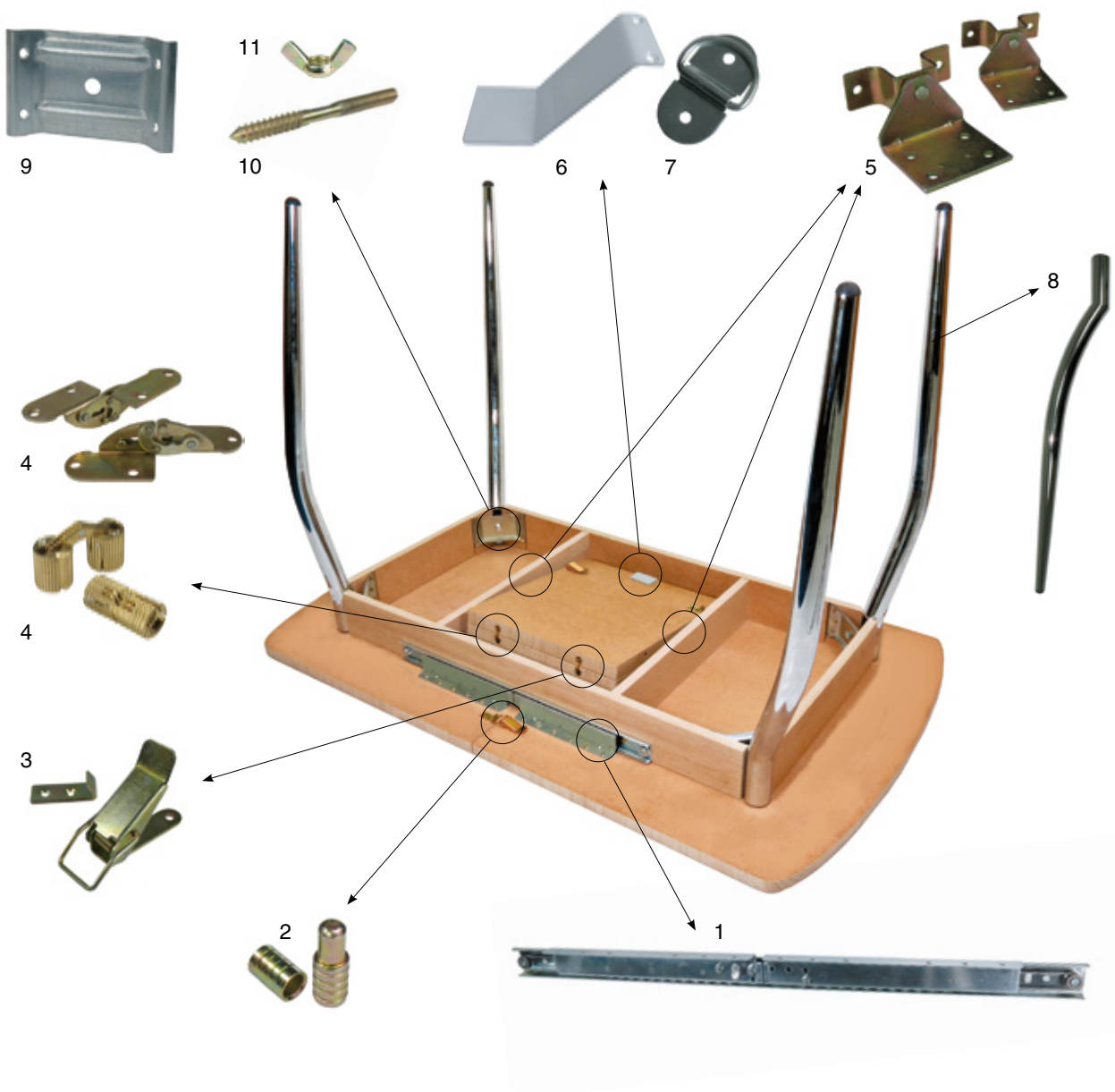
Для всех механизмов без стопора, в обязательном порядке, необходимо устанавливать замки фиксации столешницы.

Для соблюдения единой плоскости столешницы необходимо устанавливать металлические шканты.

Со всем многообразием комплектующих для столов можно ознакомиться в нашем каталоге.



**При необходимости возможен выезд технического специалиста на ваше производство.**



Расшифровка артикула механизмов для столов царгового крепления

030101 / EN

цифровой порядковый номер

**EN** внешний несинхронный  
**ES** внешний синхронный  
**ESB** внешний синхронный со стопором  
**IN** внутренний несинхронный  
**ISB** внутренний синхронный со стопором  
**KB** стол книжка синхронный со стопором  
**BN** бесцарговый несинхронный  
**BS** бесцарговый синхронный  
**BSB** бесцарговый синхронный со стопором

Расшифровка названия механизмов для столов царгового крепления

35 / 560 / 80 RSB

высота  
профиля  
направляющей

длина  
нераздвижного  
механизма

длина  
крепежной  
площадки

**B** книжка  
**R** механизм для внутреннего  
крепления к царге  
**S** механизм синхронного  
раздвижения  
**SB** механизм синхронного  
раздвижения с фиксатором

Расшифровка названия механизмов для столов бесцаргового крепления

48 / 750 T2 - S

высота профиля  
направляющей

длина  
нераздвижного  
механизма

количество  
сложений

механизм синхронного  
раздвижения

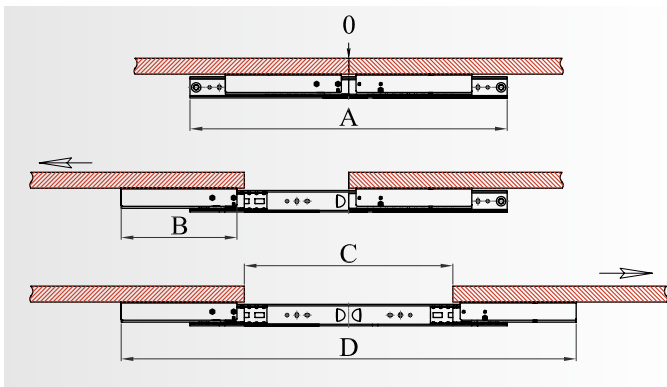
Расшифровка названия алюминиевых механизмов для столов  
бесцаргового крепления

AL - 750

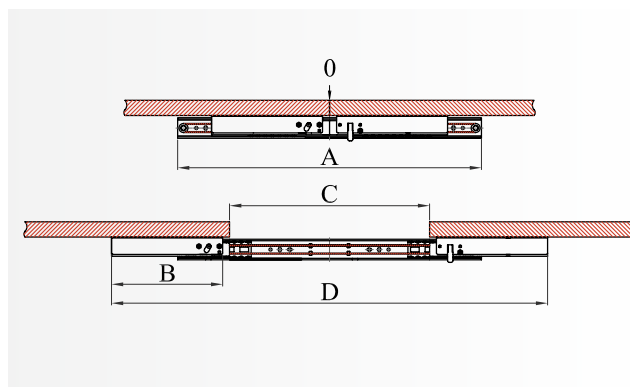
алюминиевый  
механизм

длина  
нераздвижного  
механизма

**МЕХАНИЗМ ВНЕШНЕГО КРЕПЛЕНИЯ К ЦАРГЕ**  
НЕСИНХРОННОГО РАЗДВИЖЕНИЯ



**МЕХАНИЗМ ВНЕШНЕГО КРЕПЛЕНИЯ К ЦАРГЕ**  
СИНХРОННОГО РАЗДВИЖЕНИЯ С ФИКСАТОРОМ

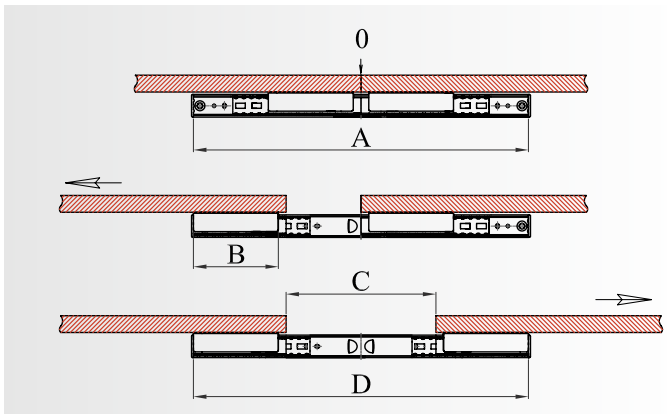


**Внимание!**

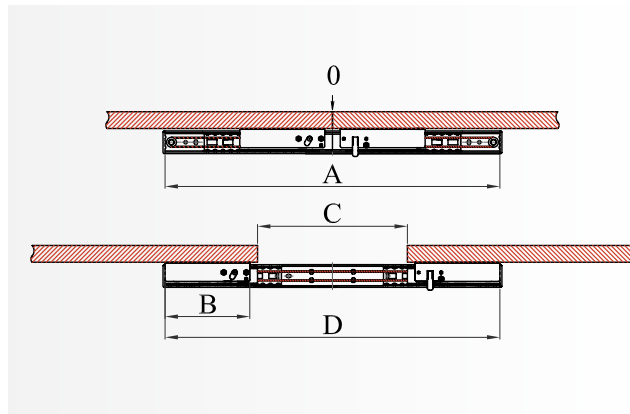
Механизмы внешнего крепления к царге могут устанавливаться как внутренние (при условии не выхода за внутренние габариты царгового пояса или с выборкой прорези под механизм в царговом поясе).

**Принцип работы механизмов**  
ВНУТРЕННЕГО КРЕПЛЕНИЯ К ЦАРГЕ

**МЕХАНИЗМ ВНУТРЕННЕГО КРЕПЛЕНИЯ К ЦАРГЕ**  
НЕСИНХРОННОГО РАЗДВИЖЕНИЯ



**МЕХАНИЗМ ВНУТРЕННЕГО КРЕПЛЕНИЯ К ЦАРГЕ**  
СИНХРОННОГО РАЗДВИЖЕНИЯ С ФИКСАТОРОМ



**Внимание!**

Значение C указано без учета соединительных шкантов и зазоров. При использовании шкантов арт. 030655 рекомендуемая максимальная ширина вставки равна C минус 25 мм.

**Условные обозначения к схемам для механизмов:**

- A - длина нераздвинутого механизма;
- B - длина крепёжной площадки;
- B1 - ширина крепёжной площадки;
- C - размер между каретками при максимальном раздвижении механизма;
- D - длина максимально раздвинутого механизма.

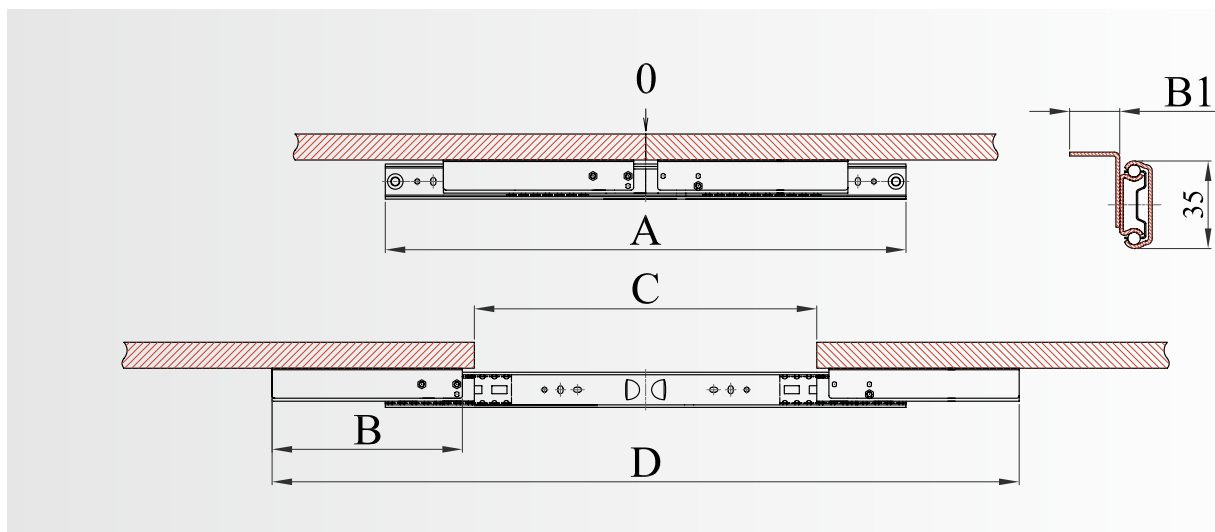


ДеГОН

Механизмы внешнего крепления к царге  
НЕСИНХРОННОГО РАЗДВИЖЕНИЯ

Механизмы  
для раздвижных  
столов

| Артикул   | Название механизма | Высота профиля | А<br>Длина нераздвижного механизма | С<br>Размер между каретками при максимальном раздвижении | Д<br>Длина раздвижного механизма | В<br>Размер крепёжной площадки, ВхВ1 | Нагрузка, кг |
|-----------|--------------------|----------------|------------------------------------|----------------------------------------------------------|----------------------------------|--------------------------------------|--------------|
| 030101/EN | 35/520/190         | 35             | 520                                | 340                                                      | 746                              | 190 x 20                             | 60           |
| 030102/EN | 35/610/240         | 35             | 610                                | 456                                                      | 950                              | 240 x 20                             | 60           |
| 030103/EN | 35/700/260         | 35             | 700                                | 532                                                      | 1064                             | 260 x 20                             | 60           |
| 030104/EN | 35/750/260         | 35             | 750                                | 556                                                      | 1100                             | 260 x 20                             | 60           |
| 030105/EN | 35/800/260         | 35             | 800                                | 646                                                      | 1180                             | 260 x 20                             | 60           |



**Внимание!**

Значение "С" указано без учёта соединительных шкантов и зазоров.

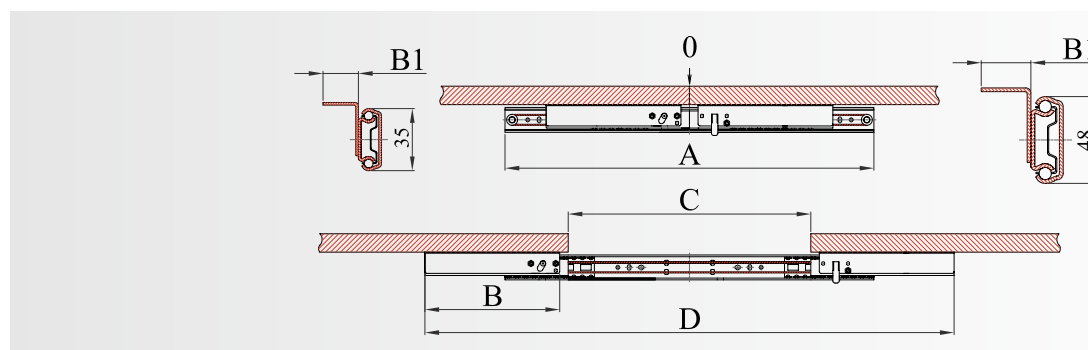
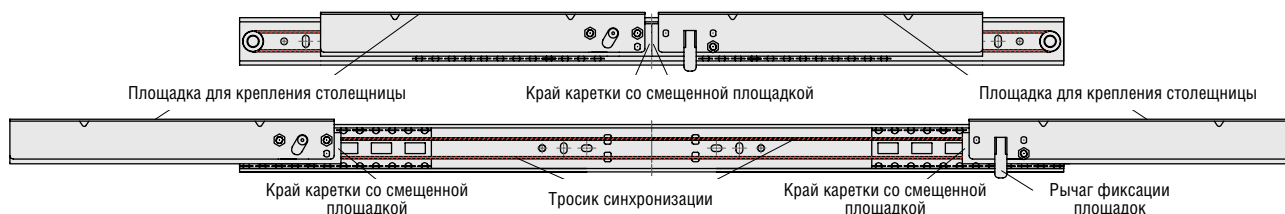
При использовании шкантов арт. 030655 рекомендуемая максимальная ширина вставки равна "С" минус 25 мм.

Рекомендуемую комплектацию стола с использованием данного механизма раздвижения см. на стр. 54

| Артикул    | Название механизма | Высота профиля | А<br>Длина нераздвижного механизма | С<br>Размер между каретками при максимальном раздвижении | Д<br>Длина раздвижного механизма | В<br>Размер крепёжной площадки, ВхВ1 | Нагрузка, кг |
|------------|--------------------|----------------|------------------------------------|----------------------------------------------------------|----------------------------------|--------------------------------------|--------------|
| 030164/ESB | 35/520/125 SB      | 35             | 520                                | 340                                                      | 616                              | 125x20                               | 60           |
| 030151/ESB | 35/520/190 SB      | 35             | 520                                | 340                                                      | 746                              | 190x20                               | 60           |
| 030161/ESB | 35/600/250 SB      | 35             | 600                                | 405                                                      | 907                              | 250x20                               | 60           |
| 030153/ESB | 35/610/240 SB      | 35             | 610                                | 460                                                      | 950                              | 240x20                               | 60           |
| 030164/ESB | 35/650/250 SB      | 35             | 650                                | 445                                                      | 955                              | 250x20                               | 60           |
| 030154/ESB | 35/700/260 SB      | 35             | 700                                | 535                                                      | 1068                             | 260x20                               | 60           |
| 030163/ESB | 35/700/224 SB      | 35             | 700                                | 535                                                      | 1000                             | 224x20                               | 60           |
| 030155/ESB | 35/750/260 SB      | 35             | 750                                | 588                                                      | 1120                             | 260x20                               | 60           |
| 030156/ESB | 35/800/260 SB      | 35             | 800                                | 647                                                      | 1180                             | 260x20                               | 60           |
| 030157/ESB | 35/900/300 SB      | 35             | 900                                | 678                                                      | 1304                             | 300x20                               | 60           |
| 030158/ESB | 48/1100/430 SB     | 48             | 1100                               | 900                                                      | 1870                             | 430x20                               | 90           |
| 030159/ESB | 48/1250/370 SB     | 48             | 1250                               | 1085                                                     | 1790                             | 370x20                               | 90           |

## Механизмы внешнего крепления к царге СИНХРОННОГО РАЗДВИЖЕНИЯ

| Артикул   | Название механизма | Высота профиля | А<br>Длина нераздвижного механизма | С<br>Размер между каретками при максимальном раздвижении | Д<br>Длина раздвижного механизма | В<br>Размер крепёжной площадки, ВхВ1 | Нагрузка, кг |
|-----------|--------------------|----------------|------------------------------------|----------------------------------------------------------|----------------------------------|--------------------------------------|--------------|
| 030160/ES | 35/520/125 S       | 35             | 520                                | 340                                                      | 616                              | 125x20                               | 60           |
| 030152/ES | 35/610/240 S       | 35             | 610                                | 460                                                      | 950                              | 240x20                               | 60           |
| 030162/ES | 48/750/280 S       | 48             | 750                                | 544                                                      | 1104                             | 280x25                               | 90           |



**Внимание!**

Значение "С" указано без учёта соединительных шкантов и зазоров.

При использовании шкантов арт. 030655 рекомендуемая максимальная ширина вставки равна "С" минус 25 мм.

Рекомендуемую комплектацию стола с использованием данного механизма раздвижения см. на стр. 54



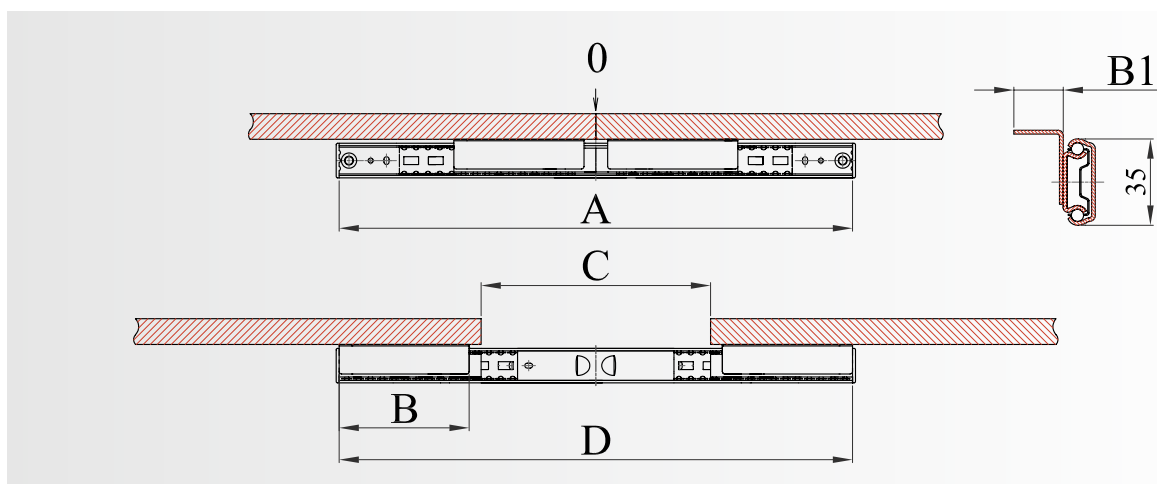


ДеГОН

## Механизмы внутреннего крепления к царге НЕСИНХРОННОГО РАЗДВИЖЕНИЯ

## Механизмы для раздвижных столов

| Артикул      | Название механизма | Высота профиля | А<br>Длина нераздвижного механизма | С<br>Размер между каретками при максимальном раздвижении | Д<br>Длина раздвижного механизма | В<br>Размер крепёжной площадки, ВхВ1 | Нагрузка, кг |
|--------------|--------------------|----------------|------------------------------------|----------------------------------------------------------|----------------------------------|--------------------------------------|--------------|
| 030201/IN.01 | 35/560/80 R        | 35             | 560                                | 395                                                      | 560                              | 80x20                                | 60           |
| 030202/IN    | 35/600/90 R        | 35             | 600                                | 415                                                      | 600                              | 90x40                                | 60           |
| 030203/IN    | 35/650/90 R        | 35             | 650                                | 465                                                      | 650                              | 90x40                                | 60           |
| 030203/IN.03 | 35/650/80 R        | 35             | 650                                | 465                                                      | 650                              | 80x20                                | 60           |
| 030205/IN.02 | 35/750/100 R       | 35             | 750                                | 545                                                      | 750                              | 100x20                               | 60           |
| 030206/IN    | 35/800/90 R        | 35             | 800                                | 615                                                      | 800                              | 90x40                                | 60           |



### Внимание!

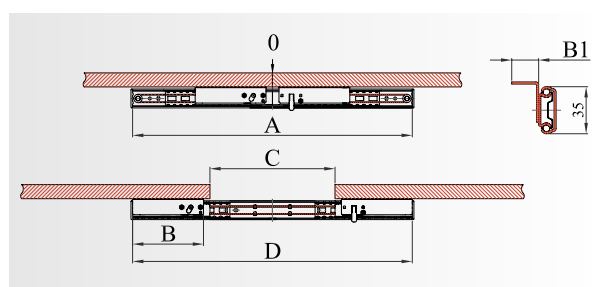
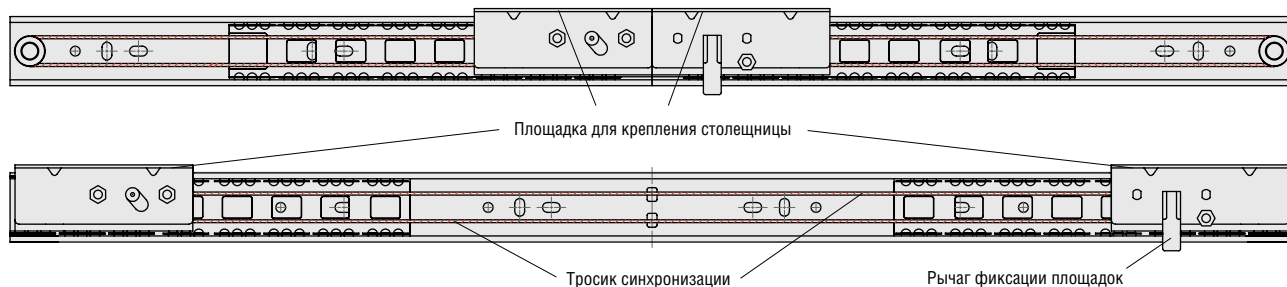
Значение "С" указано без учёта соединительных шкантов и зазоров.

При использовании шкантов арт. 030655 рекомендуемая максимальная ширина вставки равна "С" минус 25 мм.

Рекомендуемую комплектацию стола с использованием данного механизма раздвижения см. на стр. 54



| Артикул       | Название механизма | Высота профиля | A<br>Длина нераздвижного механизма | D<br>Длина раздвижного механизма | C<br>Размер между каретками при максимальном раздвижении | B<br>Размер крепёжной площадки, ВхВ1 | Нагрузка, кг |
|---------------|--------------------|----------------|------------------------------------|----------------------------------|----------------------------------------------------------|--------------------------------------|--------------|
| 030251/ISB.01 | 35/560/80 RSB      | 35             | 560                                | 560                              | 395                                                      | 80x20                                | 60           |
| 030252/ISB    | 35/600/90 RSB      | 35             | 600                                | 600                              | 415                                                      | 90x40                                | 60           |
| 030253/ISB    | 35/650/90 RSB      | 35             | 650                                | 650                              | 465                                                      | 90x40                                | 60           |
| 030254/ISB    | 35/700/90 RSB      | 35             | 700                                | 700                              | 515                                                      | 90x40                                | 60           |
| 030255/ISB    | 35/750/90 RSB      | 35             | 750                                | 750                              | 565                                                      | 90x40                                | 60           |
| 030256/ISB    | 35/800/90 RSB      | 35             | 800                                | 800                              | 615                                                      | 90x40                                | 60           |
| 030257/ISB    | 35/1000/250 RSB    | 35             | 1000                               | 1000                             | 495                                                      | 250x20                               | 60           |

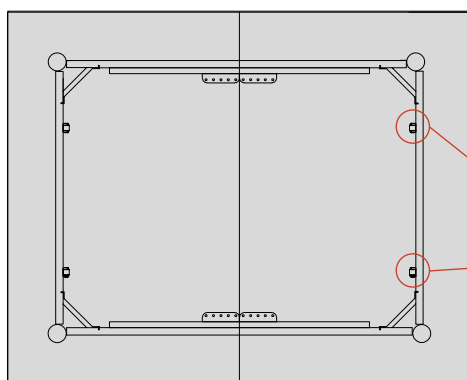


### Внимание!

Значение «С» указано без учёта соединительных шкантов и зазоров.

При использовании шкантов арт. 030655 рекомендуемая максимальная ширина вставки равна «С» минус 25 мм.

Рекомендуемую комплектацию стола с использованием данного механизма раздвижения см. на стр. 54.



### Колесо для столешницы RT 01



Подробная информация на стр. 85





деГОН

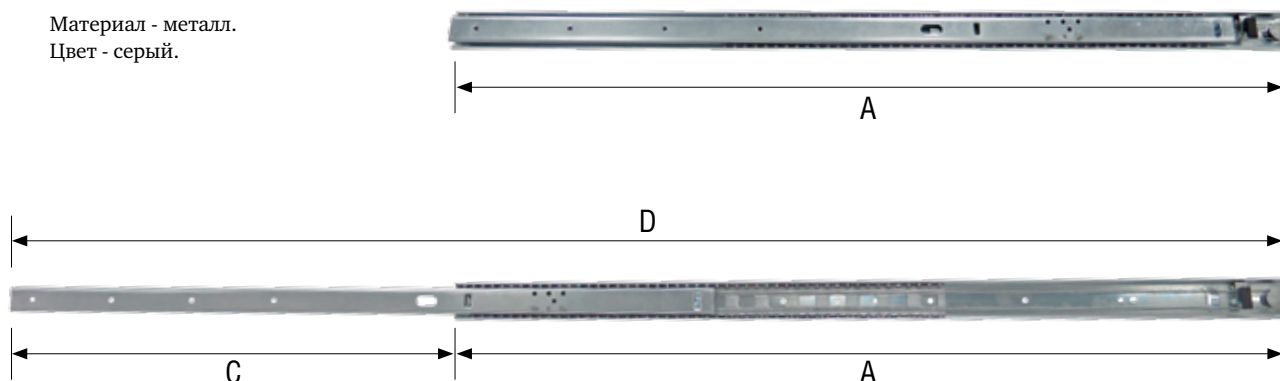
Механизмы внутреннего крепления к царге  
ФРОНТСЛАЙД

Механизмы  
для раздвижных  
СТОЛОВ

# Механизм фронтслайд FB47-B

НОВИНКА

Материал - металл.  
Цвет - серый.



| Артикул    | Обозначение    | Высота профиля | Длина нераздвижного механизма А, мм | Размер раздвижения С, мм | Длина раздвинутого механизма D, мм | Нагрузка, кг |
|------------|----------------|----------------|-------------------------------------|--------------------------|------------------------------------|--------------|
| 030340/BSB | FB47-B 1000 SB | 48             | 1000                                | 600                      | 1600                               | 90           |
| под заказ  | FB47-B 1200    | 48             | 1200                                | 800                      | 2000                               | 90           |
| под заказ  | FB47-B 1500    | 48             | 1500                                | 1000                     | 2500                               | 90           |
| под заказ  | FB47-B 1800    | 48             | 1800                                | 1200                     | 3000                               | 90           |

Стол сложен

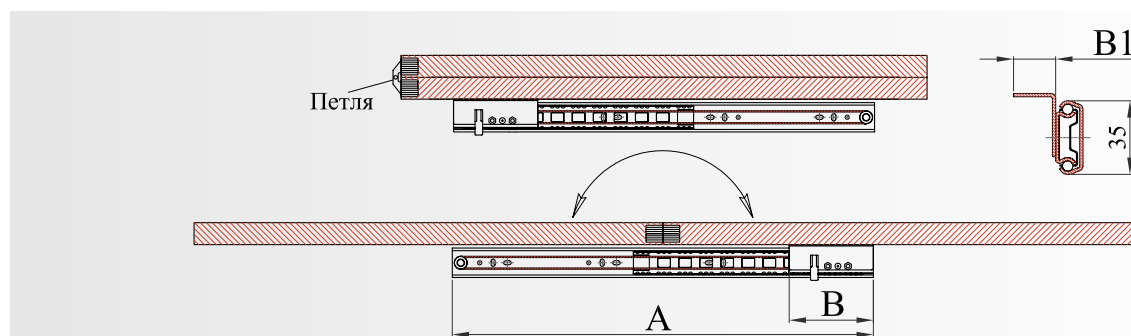
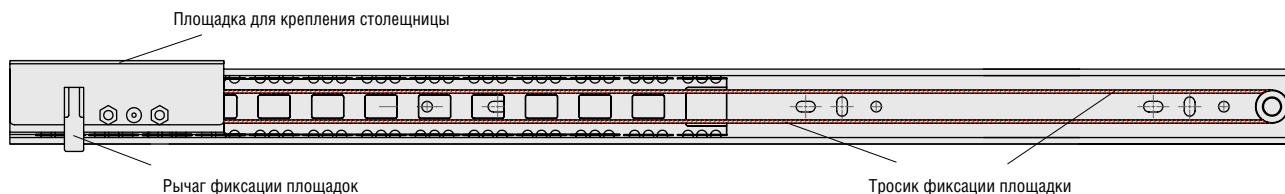


Стол с раскрытой вставкой

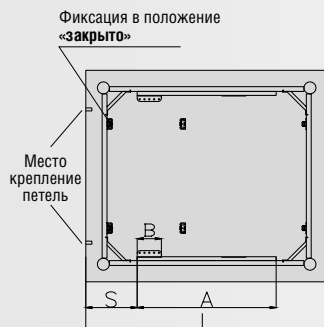


Рекомендуемый механизм поворота вставки стола трубка на стр. 75

| Артикул   | Название механизма | А<br>Длина нераздвижного механизма | В<br>Размер крепёжной площадки, ВxВ1 | Л<br>Максимальная длина столешницы в закрытом состоянии | С<br>Максимальное расстояние от края направляющей до края столешницы | Нагрузка, кг |
|-----------|--------------------|------------------------------------|--------------------------------------|---------------------------------------------------------|----------------------------------------------------------------------|--------------|
| под заказ | 35/500/100-B-SB    | 500                                | 100 x 20                             | 800                                                     | 150                                                                  | 60           |
| под заказ | 35/600/100-B-SB    | 600                                | 100 x 20                             | 1000                                                    | 200                                                                  | 60           |
| 030405/KB | 35/900/225B-SB     | 900                                | 225 x 20                             | 1100                                                    | 100                                                                  | 60           |



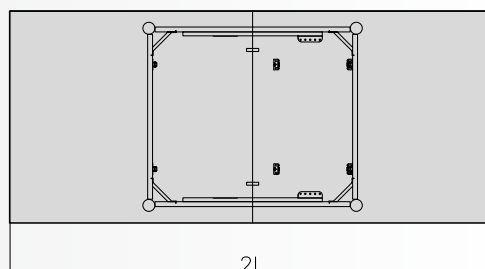
### Двойная столешница (одна над другой)



### Сдвиг сложенной двойной столешницы по механизмам до упора



### Раскрытие сложенной двойной столешницы



### Защелка с роликом



Подробная информация на стр. 86

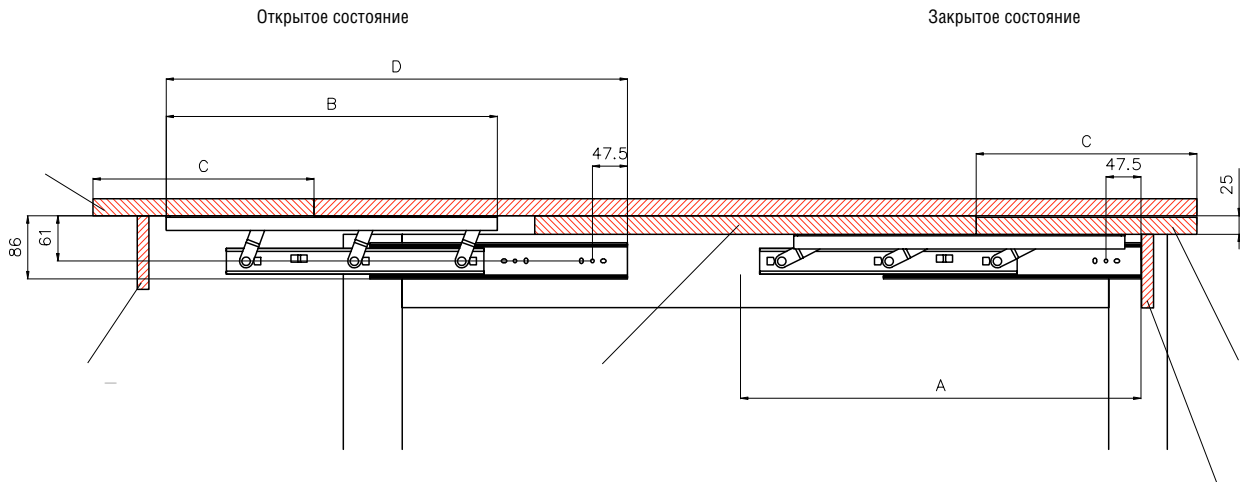


### Внимание!

$L1 = L2$  при условии, если расстояние от края направляющей до края столешницы соответствует значению  $S$  (см. таблицу)

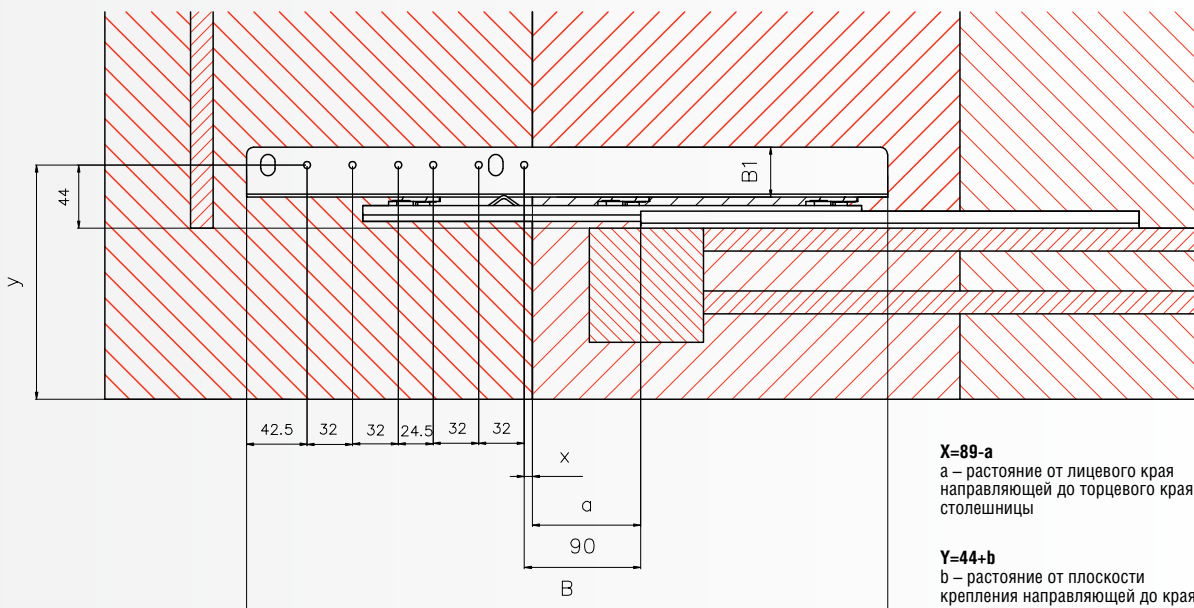
Рекомендуемую комплектацию стола с использованием данного механизма раздвижения см. на стр. 54.

| Артикул   | Название механизма | A<br>Длина нераздвижного механизма | BxB1<br>Рекомендуемый размер максимальной вставки | C<br>Размер внутреннего максимального раздвижения | D<br>Длина раздвижного механизма | Нагрузка, кг |
|-----------|--------------------|------------------------------------|---------------------------------------------------|---------------------------------------------------|----------------------------------|--------------|
| 030511/TR | DG 350 SJ          | 545                                | 450x35                                            | 300                                               | 636                              | 60           |



Толщина вставки до 30 мм. Возможна установка вставки из стекла при использовании специального крепежа.

### ПРИСАДКА ВСТАВКИ

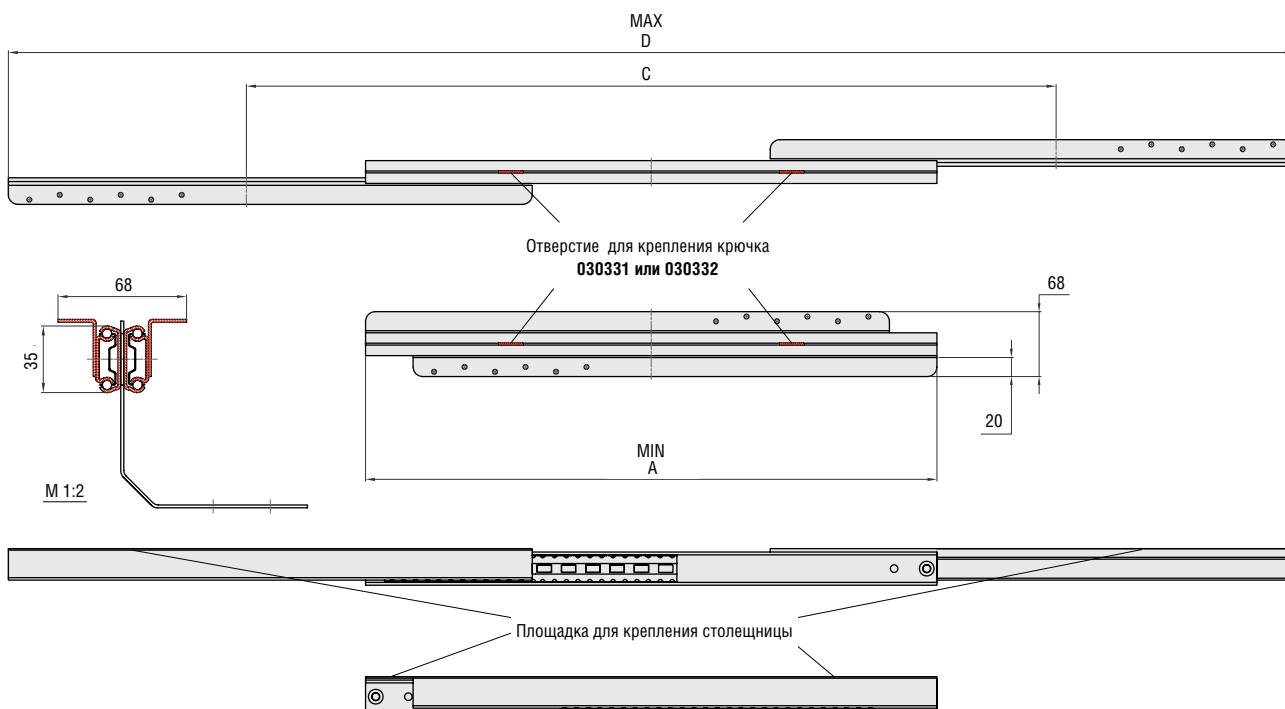


**X=89-a**  
a – расстояние от лицевого края направляющей до торцевого края столешницы

**Y=44+b**  
b – расстояние от плоскости крепления направляющей до края столешницы

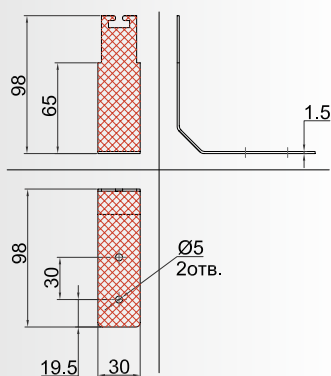
## Серия 35-T2

| Артикул   | Название механизма | A<br>Длина нераздвижного механизма | B<br>Рекомендуемый размер максимальной вставки | C<br>Размер внутреннего максимального раздвижения | D<br>Длина раздвижного механизма | Нагрузка, кг |
|-----------|--------------------|------------------------------------|------------------------------------------------|---------------------------------------------------|----------------------------------|--------------|
| под заказ | 35/500/T2          | 500                                | 600                                            | 650                                               | 1050                             | 60           |
| 030327/BN | 35/600/T2          | 600                                | 800                                            | 850                                               | 1350                             | 60           |
| под заказ | 35/800/T2          | 800                                | 2x500                                          | 1050                                              | 1750                             | 60           |



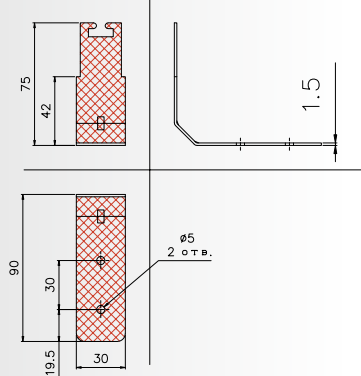
**Артикул 030331**

**КРЮЧОК ДЛЯ 35-T2  
ДЛЯ РАЗМЕЩЕНИЯ ВСТАВКИ**

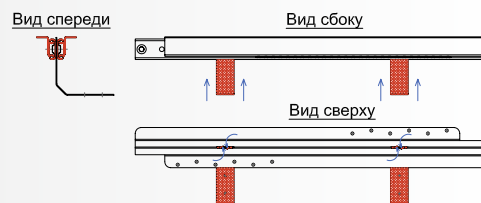


**ПОД ЗАКАЗ**

**КРЮЧОК ДЛЯ 35-T2  
ДЛЯ РАЗМЕЩЕНИЯ ВСТАВКИ**



**МОНТАЖ КРЮЧКА НА МЕХАНИЗМ**



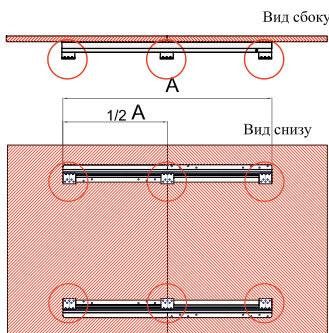
- 1 Вставить крючок в отверстие механизма снизу до упора.
- 2 Развести вышедшие из корпуса механизма усы крючка в стороны.



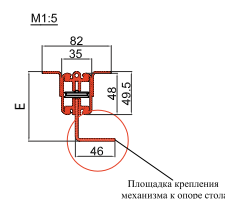
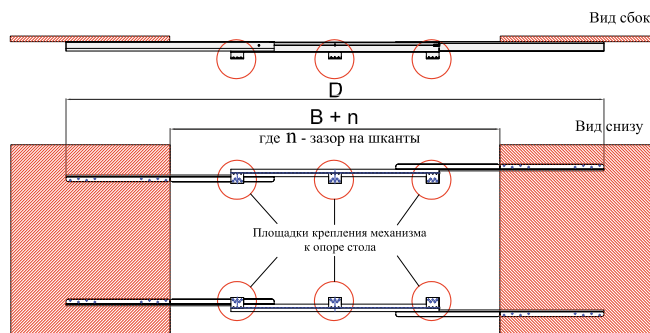
## Серия 48-ST2S

| Артикул   | Название механизма | A<br>Длина нераздвижного механизма, мм | B<br>Рекомендуемый размер максимальной вставки, мм | C<br>Габаритный размер по высоте, мм | D<br>Длина раздвинутого механизма, мм | E<br>Габаритный размер по высоте с площадкой, мм | Количество пар опорных площадок, шт. | Нагрузка, кг |
|-----------|--------------------|----------------------------------------|----------------------------------------------------|--------------------------------------|---------------------------------------|--------------------------------------------------|--------------------------------------|--------------|
| 030329/BS | 48/750/T2S         | 750                                    | 2 x 500                                            | 49,5                                 | 1832                                  | 81                                               | 2                                    | 90           |
| 030330/BS | 48/980/T2S         | 980                                    | 3 x 500                                            | 49,5                                 | 2532                                  | 104                                              | 3                                    | 90           |

В собранном положении



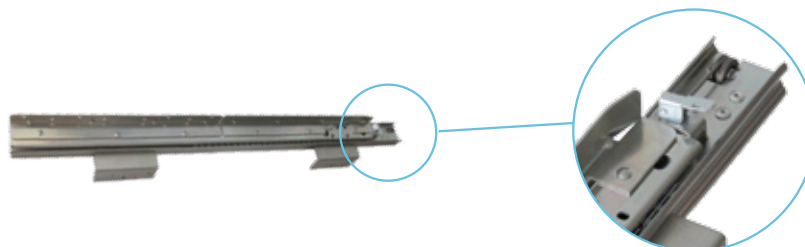
В раздвинутом положении



**Механизм для бескарговых столов**  
СИНХРОННЫЙ. СО СТОПОРОМ. КРЕПЛЕНИЕ К СТОЛЕШНИЦЕ

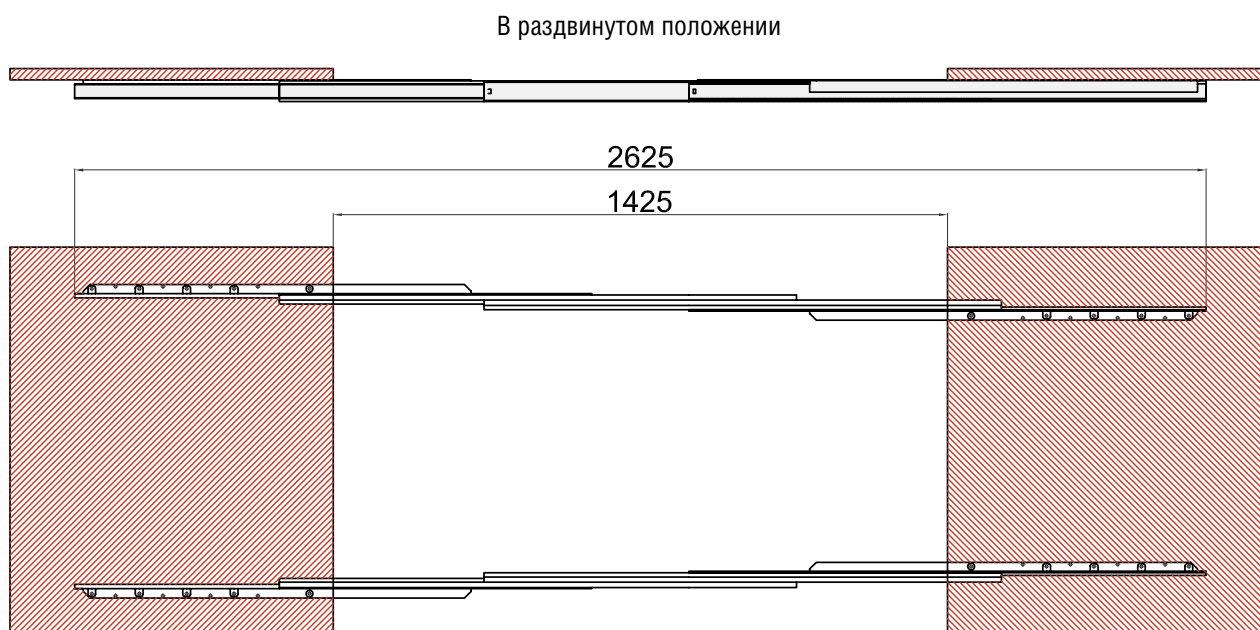
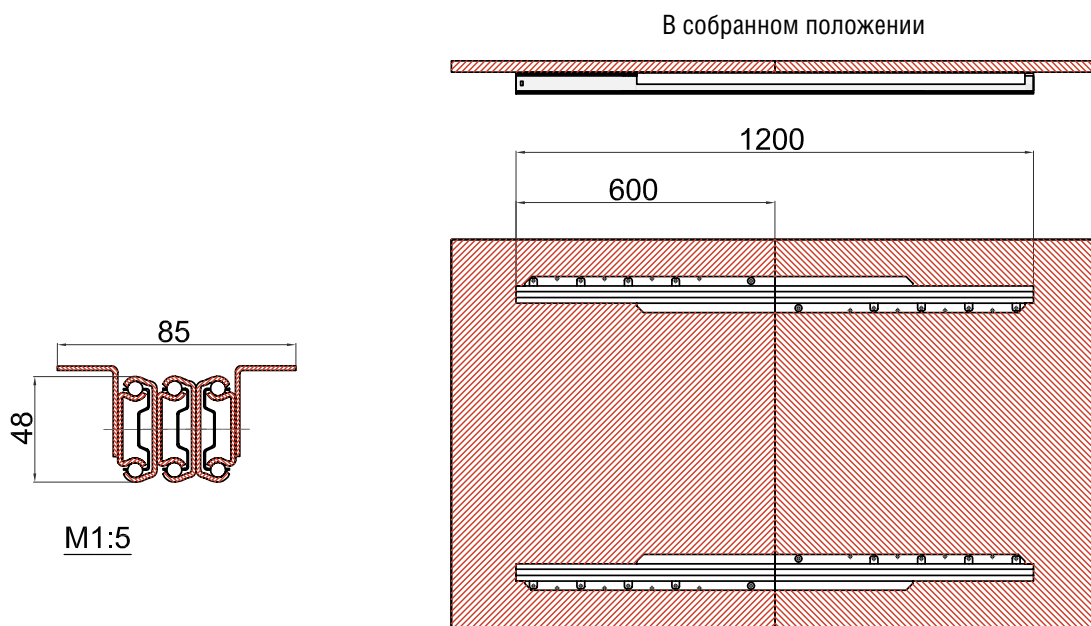
## Серия 48-T2SB

| Артикул   | Название механизма | Длина нераздвижного механизма, мм | B<br>Рекомендуемый размер максимальной вставки, мм | C<br>Габаритный размер по высоте, мм | D<br>Длина раздвинутого механизма, мм | E<br>Габаритный размер по высоте с площадкой, мм | Количество опорных площадок | Нагрузка, кг |
|-----------|--------------------|-----------------------------------|----------------------------------------------------|--------------------------------------|---------------------------------------|--------------------------------------------------|-----------------------------|--------------|
| под заказ | 48/750/T2SB        | 750                               | 2x460                                              | 49,5                                 | 1720                                  | 81                                               | 2                           | 90           |
| под заказ | 48/980/T2SB        | 980                               | 3x460                                              | 49,5                                 | 2410                                  | 104                                              | 3                           | 90           |



## Серия 48-Т3 (Германия)

| Артикул.<br>название механизма | Длина не раздвинутого<br>механизма | Рекомендуемый размер<br>вставки | Размер внутреннего<br>максимального раздвижения | Длина раздвинутого<br>механизма | Нагрузка, кг |
|--------------------------------|------------------------------------|---------------------------------|-------------------------------------------------|---------------------------------|--------------|
| ТА - Т3 /1200                  | 1200                               | 1400                            | 1425                                            | 2625                            | 90           |





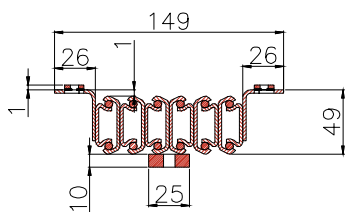


ДеГОН

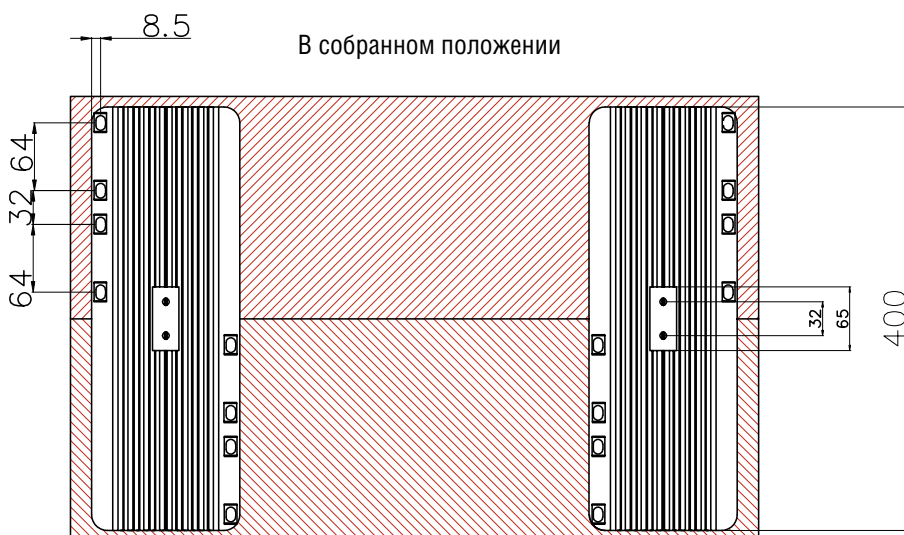
## Механизм бесцаргового крепления к столешнице многоколенные

Механизмы  
для раздвижных  
столов

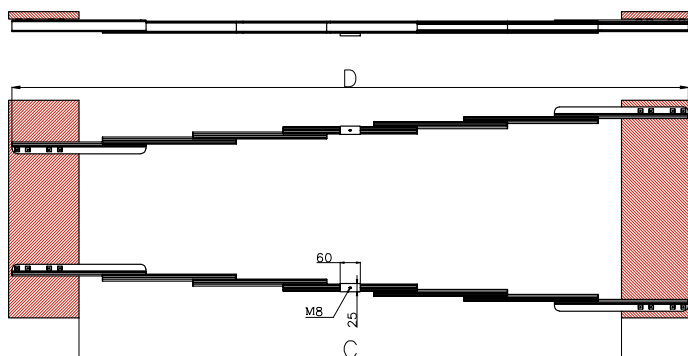
Материал - металл.  
Цвет - серый.



| Артикул   | Наименование | A<br>длина сложенного<br>механизма, мм | B<br>рекомендуемый<br>размер вставки, мм | C<br>размер внутреннего<br>максимального раздвижения, мм | b<br>ширина<br>механизма, мм | D<br>длина разложенного<br>механизма, мм |
|-----------|--------------|----------------------------------------|------------------------------------------|----------------------------------------------------------|------------------------------|------------------------------------------|
| 030335/BN | T6-400       | 400                                    | 1600                                     | 1620                                                     | 144                          | 2020                                     |



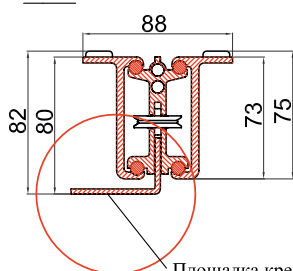
В раздвинутом положении



## Серия AL (Германия)

| Артикул   | Название механизма | А<br>Длина нераздвижного механизма | В<br>Рекомендуемый размер вставки | С<br>Габаритный размер по высоте, включая нижние кронштейны | Материал изготовления корпуса механизма | Нагрузка, кг |
|-----------|--------------------|------------------------------------|-----------------------------------|-------------------------------------------------------------|-----------------------------------------|--------------|
| под заказ | AL – 750           | 750                                | 2 x 500                           | 82                                                          | Алюминий                                | 115          |
| под заказ | AL – 980           | 980                                | 3 x 500                           | 82                                                          | Алюминий                                | 115          |
| под заказ | AL – 1200          | 1200                               | 4 x 500                           | 82                                                          | Алюминий                                | 115          |

M1:5



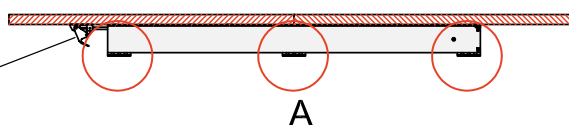
Площадка крепления механизма к опоре стола



Стопор расположен на столешнице отдельно от механизма, что позволяет размещать его на произвольном расстоянии от края стола. Это повышает функциональные качества стола.

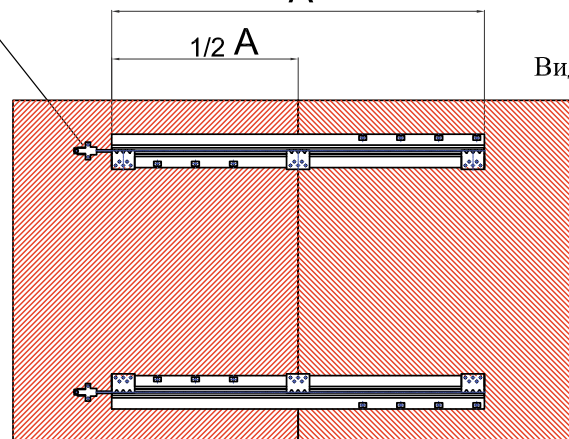
В собранном положении

Вид сбоку



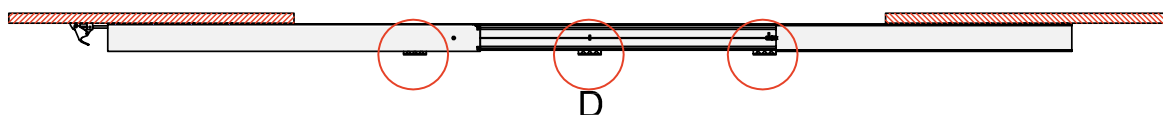
Рычаг фиксации столешницы (стопор)

Вид снизу



В раздвинутом положении

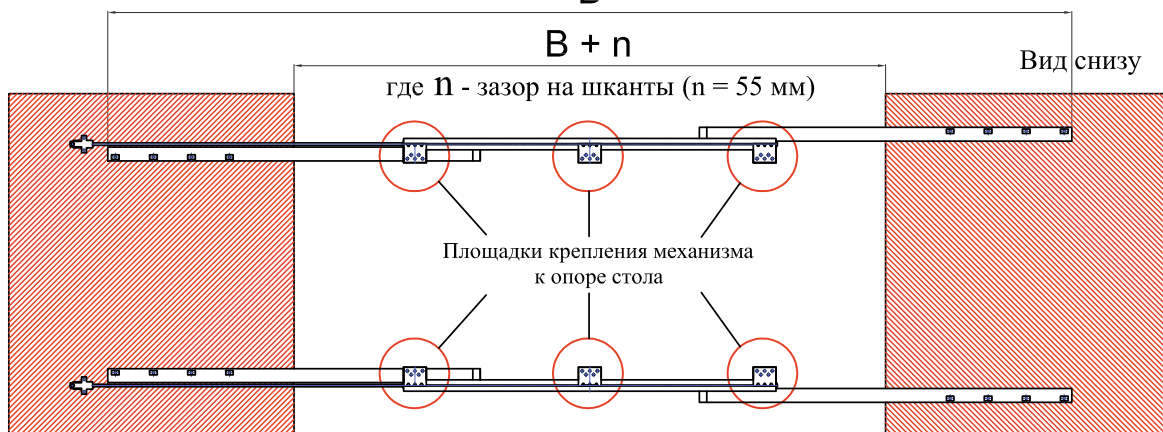
Вид сбоку



$B + n$

где  $n$  - зазор на шкранты ( $n = 55$  мм)

Вид снизу



Площадки крепления механизма к опоре стола



Направляющая и каретка изготовлены из алюминиевого сплава.



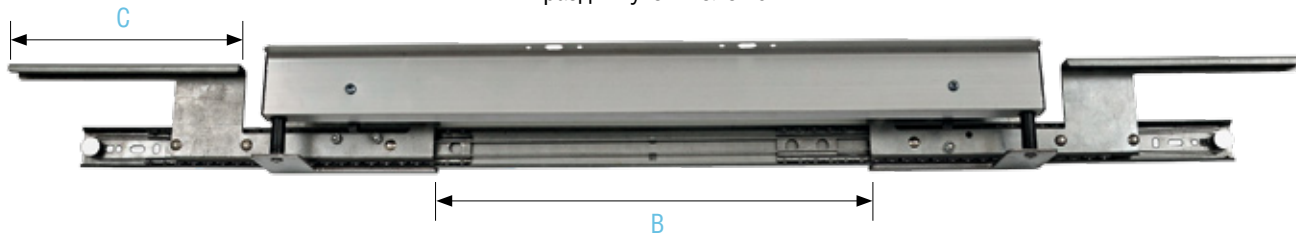
# Механизм с автоматическим подъёмом вставки стола

| Артикул   | Название механизма | Высота профиля, мм | Длина нераздвижного механизма, мм | Длина раздвижного механизма, мм | Размер вставки, мм | Максимальная толщина вставки, мм | Размер крепежной площадки, мм |
|-----------|--------------------|--------------------|-----------------------------------|---------------------------------|--------------------|----------------------------------|-------------------------------|
| 030516/TR | BAUT-300           | 35                 | 960                               | 960                             | 300 (320)          | 26                               | 200x20                        |

В собранном положении



В раздвинутом положении



## Механизмы подъема

Артикул **030514/TR**

### Пневматический механизм подъёма столешницы DGL - 500

Нагрузка до 25 кг.

Материал - сталь

Покрытие - порошковая покраска

Цвет - серый.

